

DEUTSCHER PÉTANQUE VERBAND EV

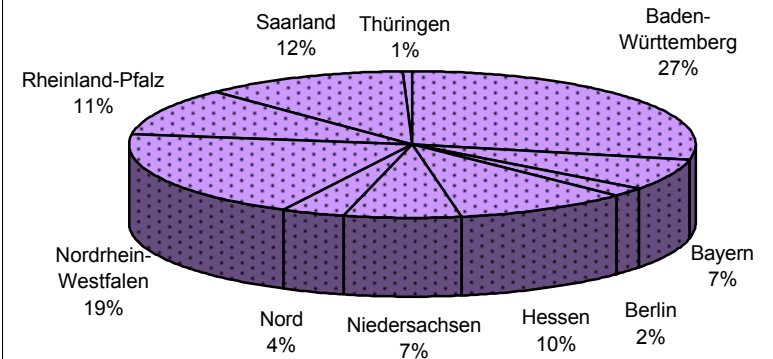


Mitglieder, Stand: 31.12.2005

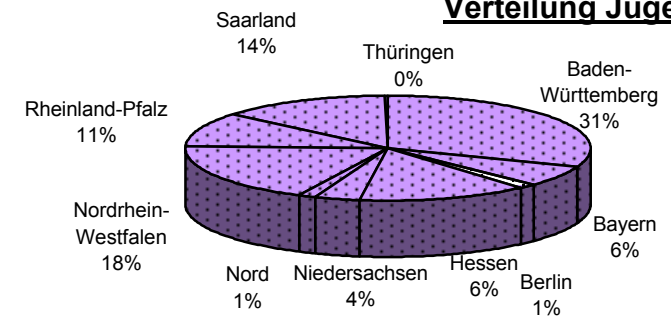
Landesverband	Mitglieder am 31.12.05					
	insgesamt			davon Jugendliche		
	mit Lizenz	ohne Lizenz	Summe	mit Lizenz	ohne Lizenz	Summe
Baden-Württemberg	3527	439	3966	251	106	357
Bayern	945	0	945	73	0	73
Berlin	212	80	292	15	0	15
Hessen	1377	0	1377	157	0	157
Niedersachsen	927	0	927	43	0	43
Nord	500	0	500	16	0	16
Nordrhein-Westfalen	1919	846	2765	101	109	210
Rheinland-Pfalz	836	639	1475	90	33	123
Saarland	1345	269	1614	46	110	156
Thüringen	82	0	82	4	0	4
Insgesamt:	11670	2273	13943	796	358	1154

Endstand: 28.02.2006

Mitglieder insgesamt



Verteilung Jugend

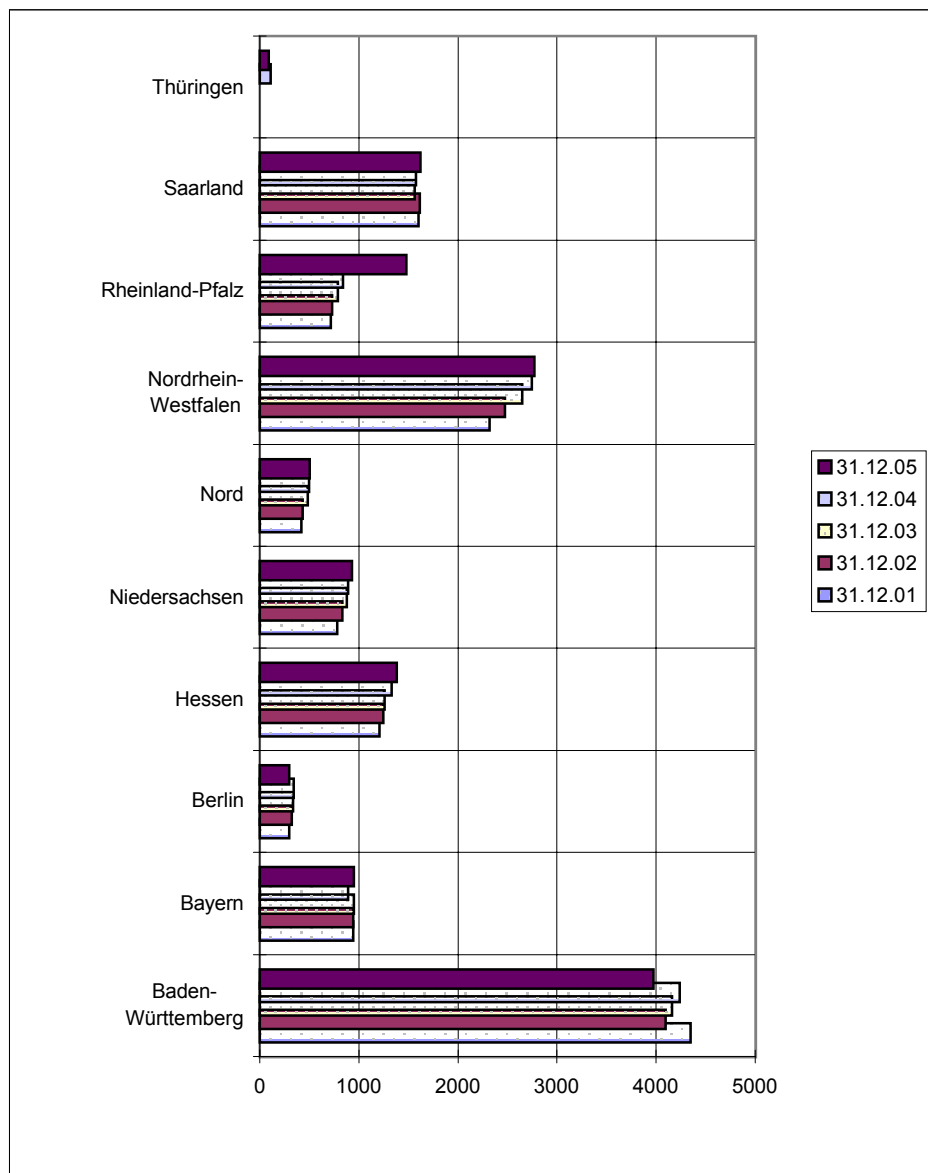


DEUTSCHER PÉTANQUE VERBAND EV



Mitgliederentwicklung von 2001 bis 2005

Landesverband	Mitglieder am 31.12.				
	2001	2002	2003	2004	2005
Baden-Württemberg	4338	4092	4155	4231	3966
Bayern	936	935	942	887	945
Berlin	288	318	332	334	292
Hessen	1202	1239	1255	1322	1377
Niedersachsen	772	825	871	888	927
Nord	411	426	478	489	500
Nordrhein-Westfalen	2310	2470	2639	2737	2765
Rheinland-Pfalz	708	722	783	831	1475
Saarland	1596	1609	1558	1567	1614
Thüringen	0	0	0	101	82
Insgesamt:	12561	12636	13013	13387	13943
Zuwachs in % :		0,6	3	2,9	4,2

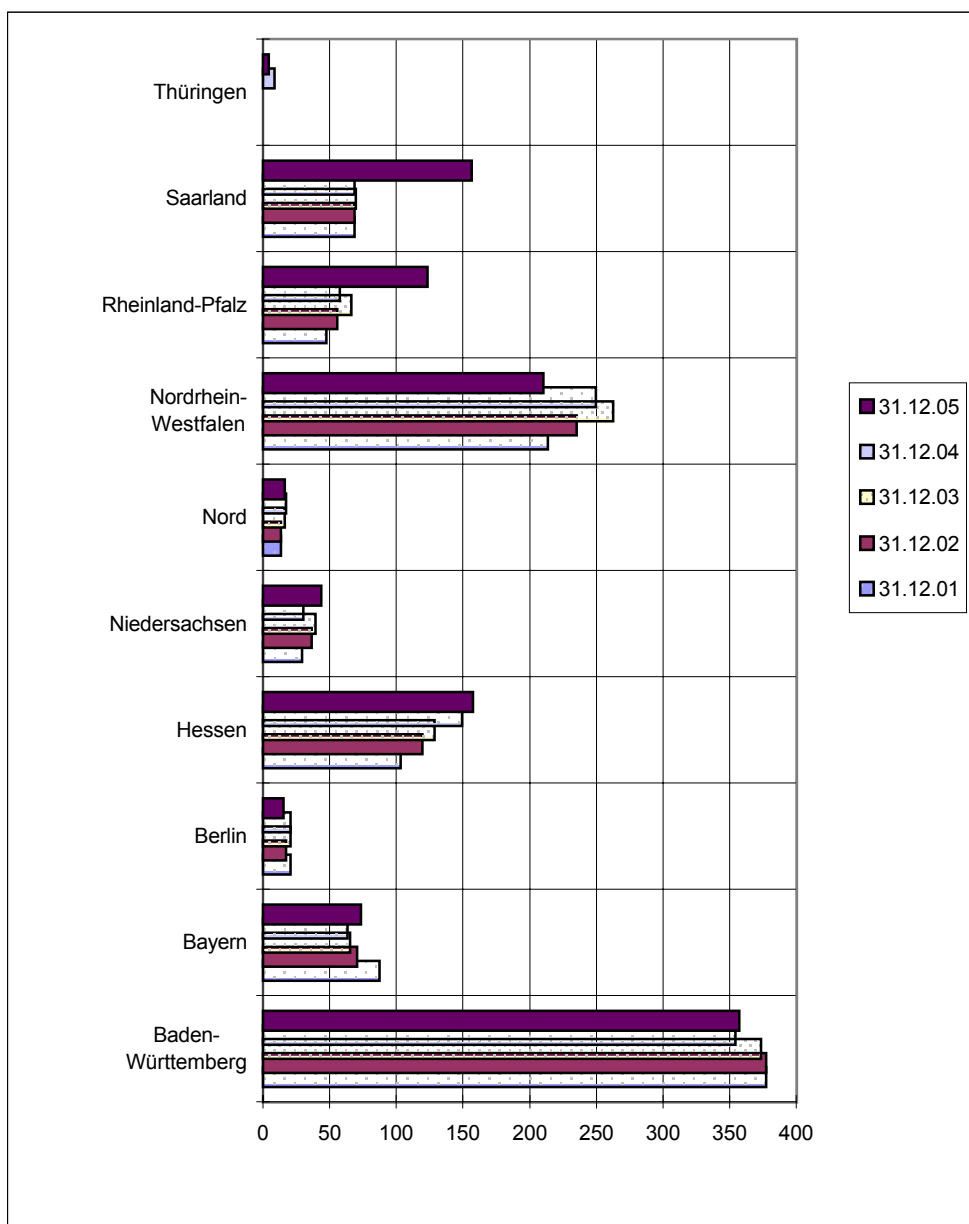




Anzahl Jugendliche von 2001 bis 2005

Landesverband	Anzahl Jugendliche am 31.12.				
	2001	2002	2003	2004	2005
Baden-Württemberg	377	377	373	354	357
Bayern	87	70	65	63	73
Berlin	20	17	20	20	15
Hessen	103	119	128	149	157
Niedersachsen	29	36	39	30	43
Nord	13	13	16	17	16
Nordrhein-Westfalen	213	235	262	249	210
Rheinland-Pfalz	47	55	66	57	123
Saarland	68	68	69	68	156
Thüringen	0	0	0	8	4
Insgesamt:	957	990	1038	1015	1154

Zuwachs in % : 3,4 4,8 -2,2 13,7



DEUTSCHER PÉTANQUE VERBAND EV



Mitglieder-Bestandserhebung zum 31.12.2005

Weibliche Mitglieder

Landesverband	Altersklassen							Gesamt:	
	bis 6 J.	7 - 14 J.	15 - 18 J.	19 - 26 J.	27 - 40 J.	41 - 60 J.	ab 61 J.		
Baden-Württemberg	5	75	39	88	320	594	76	1197	30%
Bayern	0	10	9	12	60	126	28	245	6%
Berlin	0	1	3	6	32	48	6	96	2%
Hessen	3	24	27	21	73	209	26	383	10%
Niedersachsen	0	4	4	10	29	135	85	267	7%
Nord	0	2	2	7	42	81	16	150	4%
Nordrhein-Westfalen	7	40	30	32	87	437	177	810	21%
Rheinland-Pfalz	0	3	16	27	67	179	37	329	8%
Saarland	2	16	7	22	53	211	126	437	11%
Thüringen	0	0	0	3	9	5	0	17	0%
Gesamt:	17	175	137	228	772	2025	577	3931	100%
	0%	4%	3%	6%	20%	52%	15%	100%	

Männliche Mitglieder

Landesverband	Altersklassen							Gesamt:	
	bis 6 J.	7 - 14 J.	15 - 18 J.	19 - 26 J.	27 - 40 J.	41 - 60 J.	ab 61 J.		
Baden-Württemberg	7	152	79	136	843	1389	163	2769	28%
Bayern	0	36	18	22	146	380	98	700	7%
Berlin	0	3	8	17	61	97	10	196	2%
Hessen	0	60	43	34	173	542	142	994	10%
Niedersachsen	0	16	19	23	78	324	200	660	7%
Nord	0	5	7	10	82	197	49	350	3%
Nordrhein-Westfalen	13	61	76	87	244	1044	430	1955	20%
Rheinland-Pfalz	0	30	41	60	241	558	216	1146	11%
Saarland	0	18	25	66	135	521	412	1177	12%
Thüringen	0	1	3	7	24	28	2	65	1%
Gesamt:	20	382	319	462	2027	5080	1722	10012	100%
	0%	4%	3%	5%	20%	51%	17%	100%	

DPV insgesamt	37	557	456	690	2799	7105	2299	13943
	0%	4%	3%	5%	20%	51%	16%	100%

