

# DEUTSCHER PÉTANQUE VERBAND EV

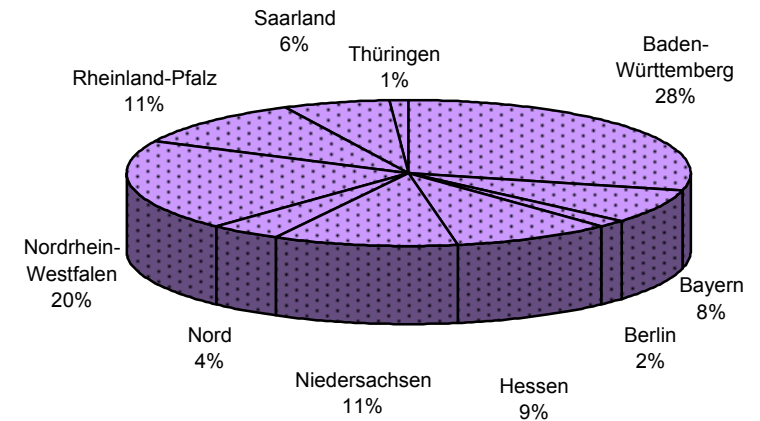


**Mitglieder, Stand: 31.12.2008**

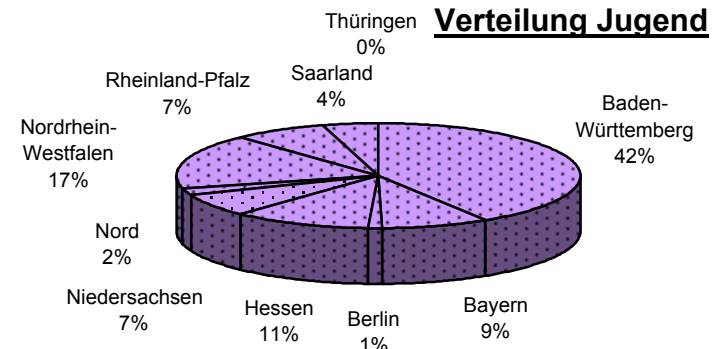
Landesverband	Mitglieder am 31.12.08					
	insgesamt			davon Jugendliche		
	mit Lizenz	ohne Lizenz	Summe	mit Lizenz	ohne Lizenz	Summe
Baden-Württemberg	3498	745	<b>4243</b>	271	133	<b>404</b>
Bayern	1099	15	<b>1114</b>	85	0	<b>85</b>
Berlin	215	25	<b>240</b>	13	0	<b>13</b>
Hessen	1333	0	<b>1333</b>	109	0	<b>109</b>
Niedersachsen	1171	382	<b>1553</b>	50	18	<b>68</b>
Nord	613	0	<b>613</b>	21	0	<b>21</b>
Nordrhein-Westfalen	2012	961	<b>2973</b>	81	87	<b>168</b>
Rheinland-Pfalz	834	748	<b>1582</b>	46	27	<b>73</b>
Saarland	880	0	<b>880</b>	44	0	<b>44</b>
Thüringen	94	76	<b>170</b>	1	0	<b>1</b>
<b>Insgesamt:</b>	<b>11749</b>	<b>2952</b>	<b>14701</b>	<b>721</b>	<b>265</b>	<b>986</b>

Stand: 05.02.2009

**Mitglieder insgesamt**



**Verteilung Jugend**



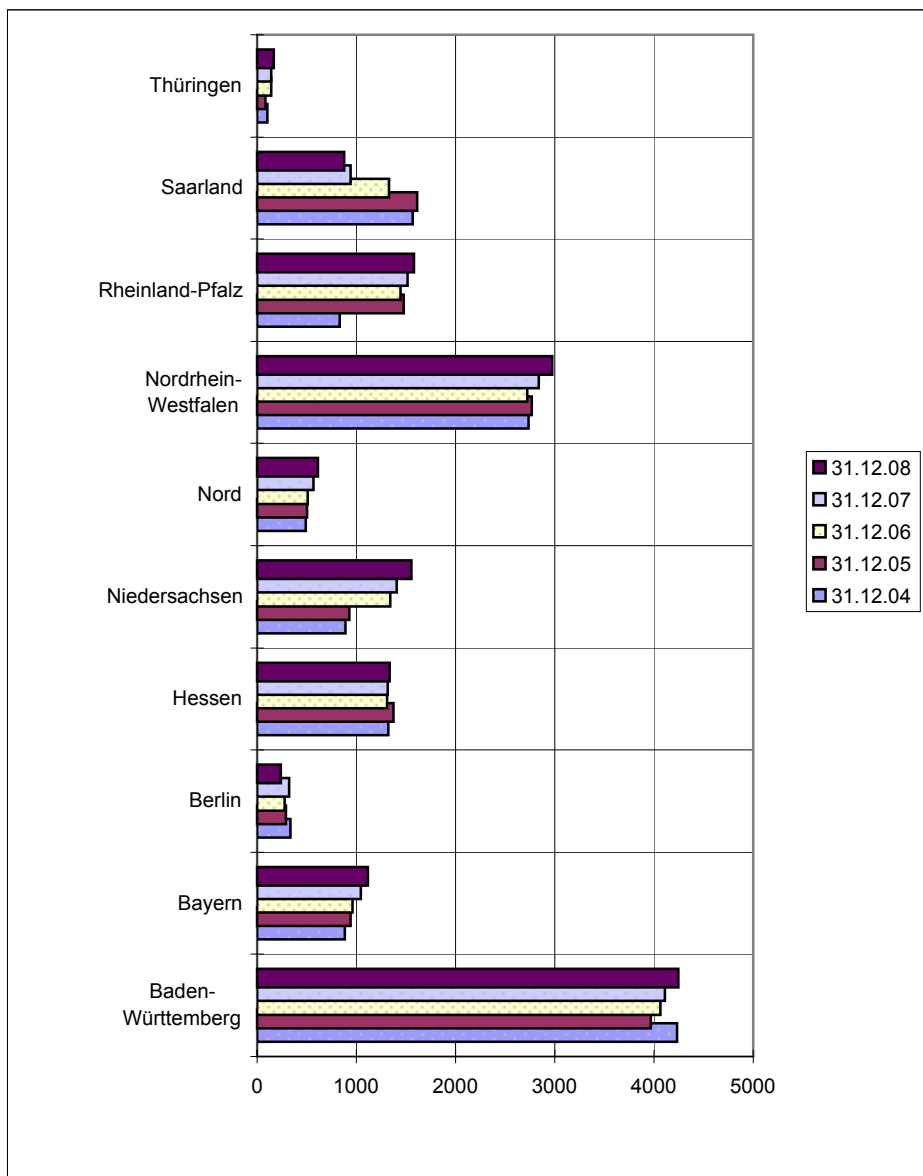
# DEUTSCHER PÉTANQUE VERBAND EV



## Mitgliederentwicklung von 2004 bis 2008

Landesverband	Mitglieder am 31.12.				
	2004	2005	2006	2007	2008
Baden-Württemberg	4231	3966	4062	4107	4243
Bayern	887	945	961	1048	1114
Berlin	334	292	280	321	240
Hessen	1322	1377	1307	1317	1333
Niedersachsen	888	927	1341	1405	1553
Nord	489	500	510	569	613
Nordrhein-Westfalen	2737	2765	2721	2839	2973
Rheinland-Pfalz	831	1475	1445	1514	1582
Saarland	1567	1614	1331	945	880
Thüringen	101	82	142	144	170
<b>Insgesamt:</b>	<b>13387</b>	<b>13943</b>	<b>14100</b>	<b>14209</b>	<b>14701</b>

Zuwachs in % :                      4,2                      1,1                      0,8                      3,5



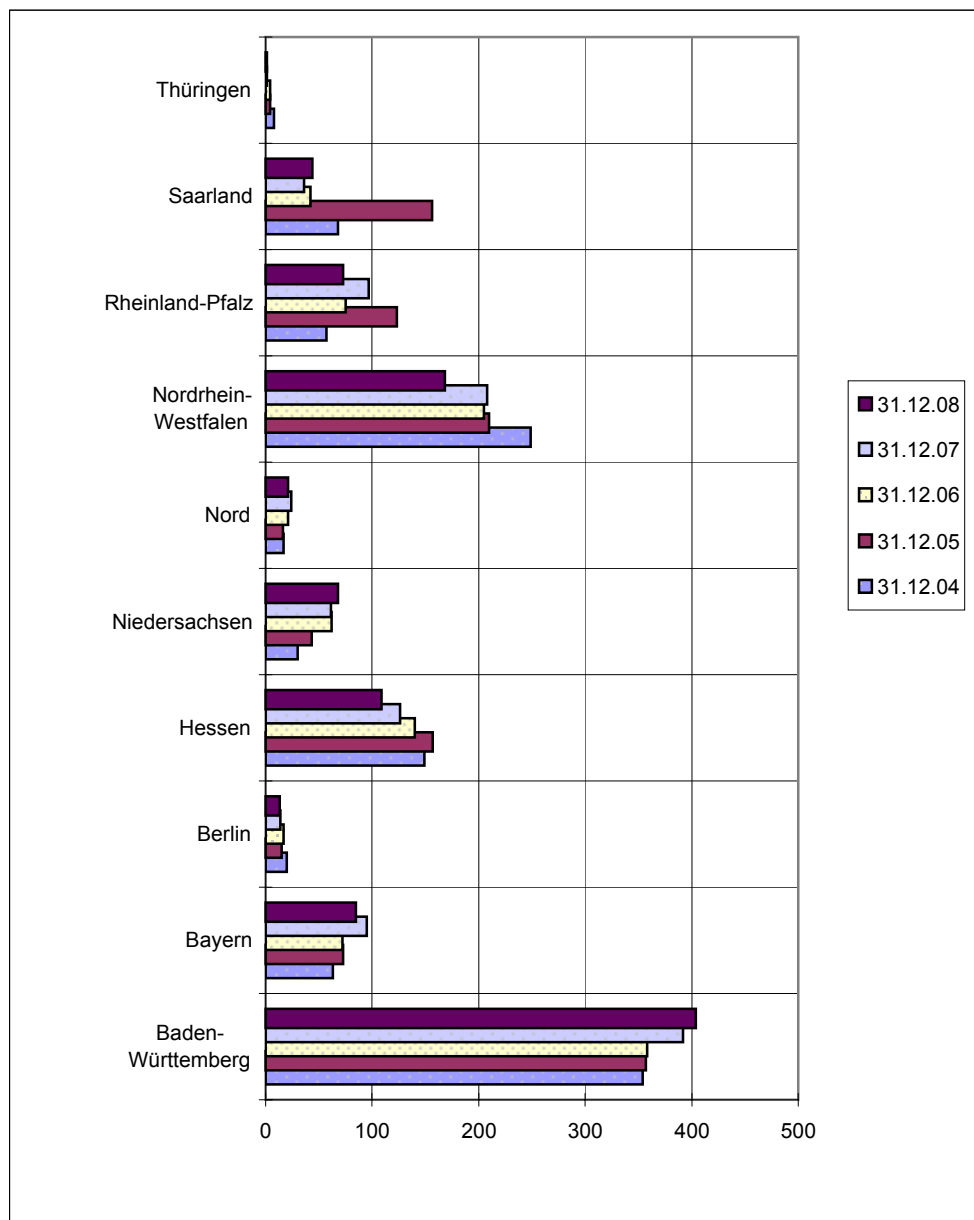


## Anzahl Jugendliche von 2004 bis 2008

Landesverband	Anzahl Jugendliche am 31.12.				
	2004	2005	2006	2007	2008
Baden-Württemberg	354	357	358	392	404
Bayern	63	73	72	95	85
Berlin	20	15	17	14	13
Hessen	149	157	140	126	109
Niedersachsen	30	43	62	61	68
Nord	17	16	21	24	21
Nordrhein-Westfalen	249	210	205	208	168
Rheinland-Pfalz	57	123	75	97	73
Saarland	68	156	42	36	44
Thüringen	8	4	4	1	1

<i>Insgesamt:</i>	<b>1015</b>	<b>1154</b>	<b>996</b>	<b>1054</b>	<b>986</b>
-------------------	-------------	-------------	------------	-------------	------------

Zuwachs in % :                      13,7                      -13,7                      5,8                      -6,5



# DEUTSCHER PÉTANQUE VERBAND EV



## Mitglieder **MIT LIZENZ** - Bestandserhebung zum 31.12.2008

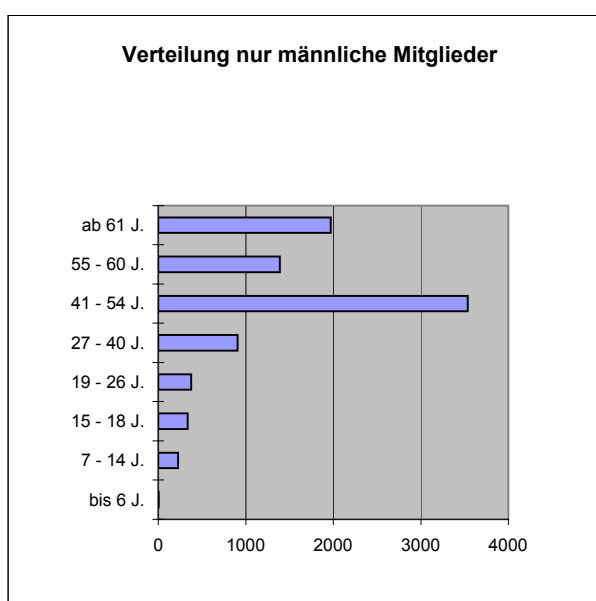
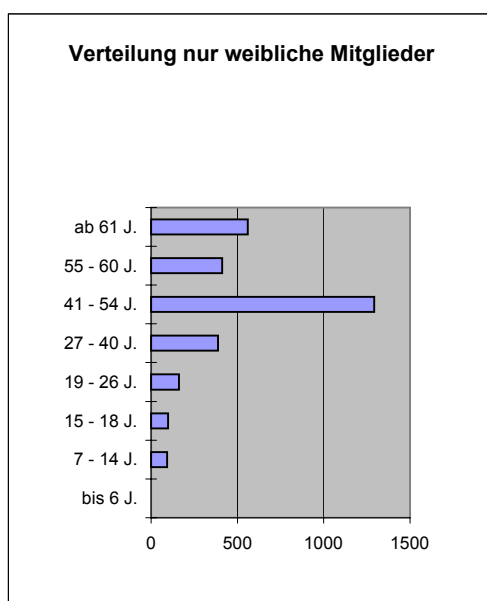
### Weibliche Mitglieder

Landesverband	Altersklassen								Gesamt:	
	bis 6 J.	7 - 14 J.	15 - 18 J.	19 - 26 J.	27 - 40 J.	41 - 54 J.	55 - 60 J.	ab 61 J.		
Baden-Württemberg	0	21	48	58	109	426	112	116	890	30%
Bayern	0	8	10	13	51	122	28	43	275	9%
Berlin	0	4	0	1	10	10	32	7	64	2%
Hessen	0	25	7	20	44	164	45	39	344	11%
Niedersachsen	0	4	6	10	26	116	42	139	343	11%
Nord	0	0	9	8	30	76	25	25	173	6%
Nordrhein-Westfalen	0	21	11	27	42	227	84	111	523	17%
Rheinland-Pfalz	0	0	3	9	39	69	28	30	178	6%
Saarland	0	10	5	8	27	76	15	49	190	6%
Thüringen	0	0	0	7	9	7	1	1	25	1%
<b>Gesamt:</b>	0	93	99	161	387	1293	412	560	3005	100%
	0%	3%	3%	5%	13%	43%	14%	19%		

### Männliche Mitglieder

Landesverband	Altersklassen								Gesamt:	
	bis 6 J.	7 - 14 J.	15 - 18 J.	19 - 26 J.	27 - 40 J.	41 - 54 J.	55 - 60 J.	ab 61 J.		
Baden-Württemberg	1	65	136	135	217	1179	403	472	2608	30%
Bayern	0	34	41	26	110	372	97	144	824	9%
Berlin	0	2	7	2	20	8	72	40	151	2%
Hessen	0	41	48	30	119	416	161	174	989	11%
Niedersachsen	0	17	23	30	46	279	117	316	828	9%
Nord	0	3	9	15	60	178	65	110	440	5%
Nordrhein-Westfalen	0	29	34	69	140	615	252	350	1489	17%
Rheinland-Pfalz	0	16	27	30	97	219	116	151	656	8%
Saarland	1	18	10	33	72	243	103	210	690	8%
Thüringen	0	0	1	8	25	27	4	4	69	1%
<b>Gesamt:</b>	2	225	336	378	906	3536	1390	1971	8744	100%
	0%	3%	4%	4%	10%	40%	16%	23%		

DPV insgesamt	2	318	435	539	1293	4829	1802	2531	<b>11749</b>
	0%	3%	4%	5%	11%	41%	15%	22%	100%



# DEUTSCHER PÉTANQUE VERBAND EV



## Mitglieder **OHNE LIZENZ** - Bestandserhebung zum 31.12.2008

### Weibliche Mitglieder

Landesverband	Altersklassen								Gesamt:	
	bis 6 J.	7 - 14 J.	15 - 18 J.	19 - 26 J.	27 - 40 J.	41 - 54 J.	55 - 60 J.	ab 61 J.		
Baden-Württemberg	8	42	8	25	15	59	27	44	228	24%
Bayern	0	0	0	1	2	0	0	2	5	1%
Berlin	0	0	0	0	0	0	6	0	6	1%
Hessen	0	0	0	0	0	0	0	0	0	0%
Niedersachsen	1	3	3	2	8	35	17	46	115	12%
Nord	0	0	0	0	0	0	0	0	0	0%
Nordrhein-Westfalen	10	18	22	8	27	102	42	134	363	38%
Rheinland-Pfalz	1	4	5	19	28	78	22	50	207	22%
Saarland	0	0	0	0	0	0	0	0	0	0%
Thüringen	0	0	0	1	11	6	1	0	19	2%
<b>Gesamt:</b>	20	67	38	56	91	280	115	276	943	100%
	2%	7%	4%	6%	10%	30%	12%	29%		

### Männliche Mitglieder

Landesverband	Altersklassen								Gesamt:	
	bis 6 J.	7 - 14 J.	15 - 18 J.	19 - 26 J.	27 - 40 J.	41 - 54 J.	55 - 60 J.	ab 61 J.		
Baden-Württemberg	5	56	14	20	52	223	89	58	517	26%
Bayern	0	0	0	0	5	1	1	3	10	0%
Berlin	0	0	0	0	0	0	15	4	19	1%
Hessen	0	0	0	0	0	0	0	0	0	0%
Niedersachsen	1	5	5	5	15	83	42	111	267	13%
Nord	0	0	0	0	0	0	0	0	0	0%
Nordrhein-Westfalen	5	23	17	26	32	158	79	258	598	30%
Rheinland-Pfalz	0	4	13	28	30	221	77	168	541	27%
Saarland	0	0	0	0	0	0	0	0	0	0%
Thüringen	0	0	0	7	14	29	3	4	57	3%
<b>Gesamt:</b>	11	88	49	86	148	715	306	606	2009	100%
	1%	4%	2%	4%	7%	36%	15%	30%		

DPV insgesamt	bis 6 J.	7 - 14 J.	15 - 18 J.	19 - 26 J.	27 - 40 J.	41 - 54 J.	55 - 60 J.	ab 61 J.	Gesamt:
	31	155	87	142	239	995	421	882	2952
	1%	5%	3%	5%	8%	34%	14%	30%	100%

