

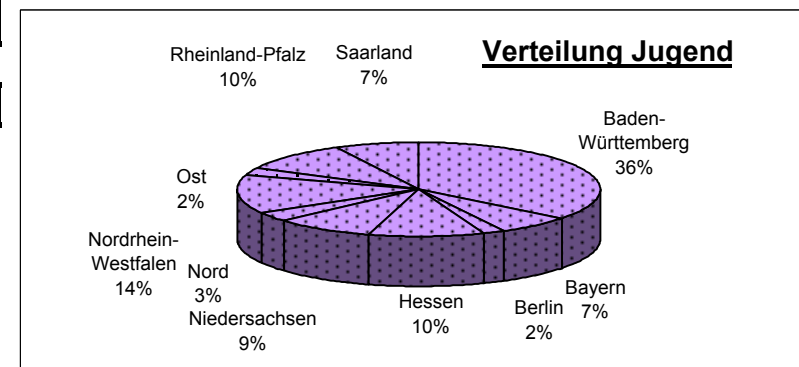
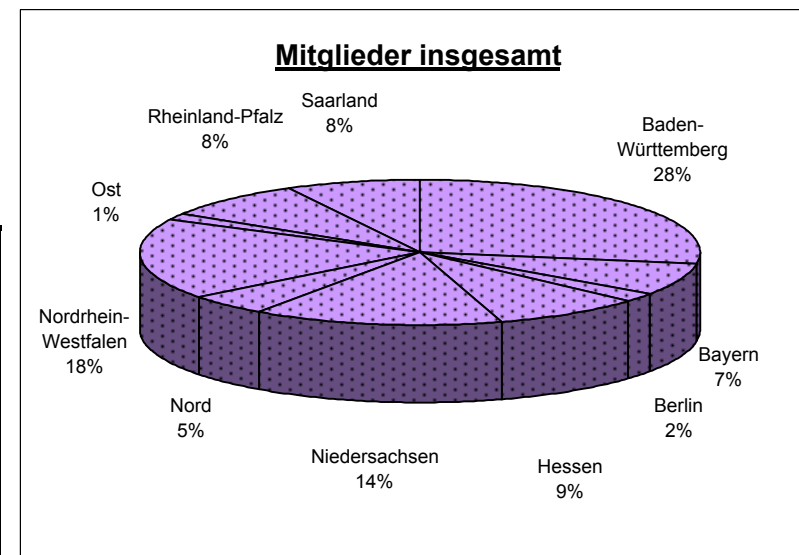
DEUTSCHER PÉTANQUE VERBAND EV



Mitglieder, Stand: 31.12.2016

Landesverband	Mitglieder am 31.12.16						Vereine
	insgesamt			davon Jugendliche			
	mit Lizenz	ohne Lizenz	Summe	mit Lizenz	ohne Lizenz	Summe	
Baden-Württemberg	3825	1940	5765	114	158	272	153
Bayern	1294	208	1502	47	6	53	60
Berlin	288	103	391	14	0	14	14
Hessen	1325	483	1808	55	24	79	62
Niedersachsen	1756	1279	3035	22	46	68	126
Nord	670	335	1005	16	10	26	50
Nordrhein-Westfalen	2597	1169	3766	60	42	102	123
Ost	178	130	308	15	4	19	11
Rheinland-Pfalz	1004	741	1745	45	33	78	61
Saarland	1035	575	1610	25	32	57	62
Insgesamt:	13972	6963	20935	413	355	768	722

Stand: 10.03.2017



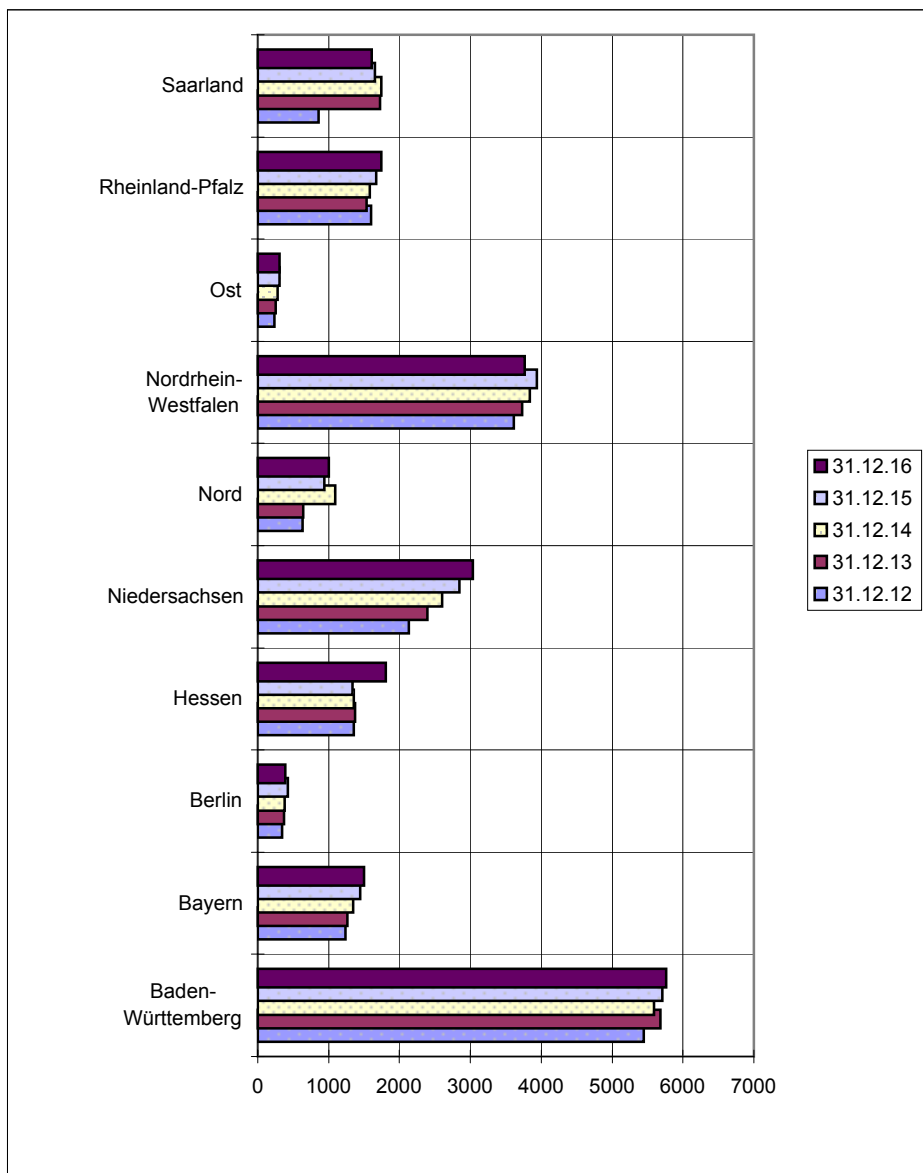
DEUTSCHER PÉTANQUE VERBAND EV



Mitgliederentwicklung von 2012 bis 2016

Landesverband	Mitglieder am 31.12.				
	2012	2013	2014	2015	2016
Baden-Württemberg	5446	5683	5594	5707	5765
Bayern	1233	1266	1350	1447	1502
Berlin	343	372	381	429	391
Hessen	1353	1376	1356	1333	1808
Niedersachsen	2132	2398	2600	2841	3035
Nord	630	643	1097	938	1005
Nordrhein-Westfalen	3617	3732	3842	3937	3766
Ost	232	251	277	305	308
Rheinland-Pfalz	1600	1535	1583	1671	1745
Saarland	862	1728	1740	1649	1610
Insgesamt:	17448	18984	19820	20257	20935

Zuwachs in % : 8,8 4,4 2,2 3,3



DEUTSCHER PÉTANQUE VERBAND EV



Mitglieder **MIT LIZENZ** - Bestandserhebung zum 31.12.2016

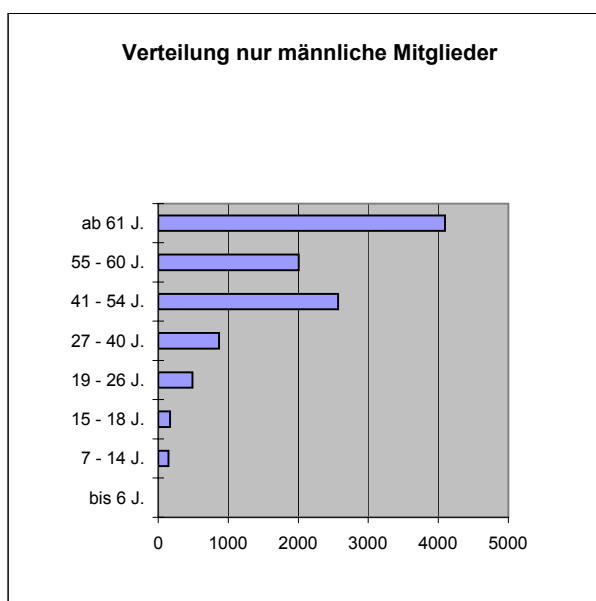
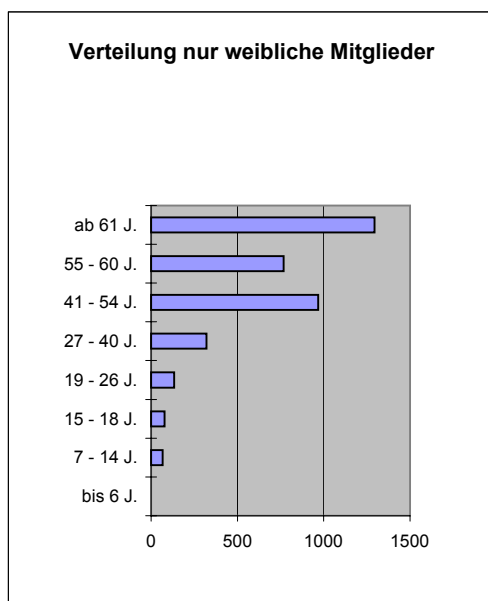
Weibliche Mitglieder

Landesverband	Altersklassen								Gesamt:	
	bis 6 J.	7 - 14 J.	15 - 18 J.	19 - 26 J.	27 - 40 J.	41 - 54 J.	55 - 60 J.	ab 61 J.		
Baden-Württemberg	0	18	17	45	79	243	199	278	879	24%
Bayern	0	7	6	16	31	108	59	114	341	9%
Berlin	0	3	2	3	11	17	25	19	80	2%
Hessen	0	6	18	14	25	99	77	99	338	9%
Niedersachsen	0	3	1	13	24	109	111	258	519	14%
Nord	0	3	3	5	24	45	47	69	196	5%
Nordrhein-Westfalen	0	14	17	20	54	168	157	277	707	19%
Ost	0	4	3	1	15	19	6	6	54	1%
Rheinland-Pfalz	0	7	5	8	27	83	47	81	258	7%
Saarland	0	2	5	8	31	77	40	94	257	7%
Gesamt:	0	67	77	133	321	968	768	1295	3629	100%
	0%	2%	2%	4%	9%	27%	21%	36%	100%	

Männliche Mitglieder

Landesverband	Altersklassen								Gesamt:	
	bis 6 J.	7 - 14 J.	15 - 18 J.	19 - 26 J.	27 - 40 J.	41 - 54 J.	55 - 60 J.	ab 61 J.		
Baden-Württemberg	1	48	48	165	264	718	602	1100	2946	28%
Bayern	1	19	15	55	70	283	184	326	953	9%
Berlin	0	4	5	3	20	71	40	65	208	2%
Hessen	0	19	18	46	82	255	202	365	987	10%
Niedersachsen	0	4	14	39	62	256	233	629	1237	12%
Nord	0	5	8	16	27	128	88	202	474	5%
Nordrhein-Westfalen	0	17	19	69	155	449	383	798	1890	18%
Ost	0	7	1	10	37	43	13	13	124	1%
Rheinland-Pfalz	0	16	22	49	79	195	129	256	746	7%
Saarland	0	6	17	37	73	170	133	342	778	8%
Gesamt:	2	145	167	489	869	2568	2007	4096	10343	100%
	0%	1%	2%	5%	8%	25%	19%	40%	100%	

DPV insgesamt	2	212	244	622	1190	3536	2775	5391	13972
	0%	2%	2%	4%	9%	25%	20%	39%	100%



DEUTSCHER PÉTANQUE VERBAND EV



Mitglieder **OHNE LIZENZ** - Bestandserhebung zum 31.12.2016

Weibliche Mitglieder

Landesverband	Altersklassen								Gesamt:	
	bis 6 J.	7 - 14 J.	15 - 18 J.	19 - 26 J.	27 - 40 J.	41 - 54 J.	55 - 60 J.	ab 61 J.		
Baden-Württemberg	16	30	16	35	51	223	103	297	771	32%
Bayern	0	0	1	3	2	9	9	46	70	3%
Berlin	0	0	0	3	1	5	10	12	31	1%
Hessen	0	2	7	6	9	35	24	40	123	5%
Niedersachsen	0	6	2	9	17	77	79	183	373	16%
Nord	0	1	1	4	3	16	18	58	101	4%
Nordrhein-Westfalen	4	9	9	15	14	62	58	268	439	18%
Ost	0	3	0	0	13	7	5	8	36	2%
Rheinland-Pfalz	0	4	9	7	24	66	36	89	235	10%
Saarland	1	8	7	4	11	35	32	100	198	8%
Gesamt:	21	63	52	86	145	535	374	1101	2377	100%
	1%	3%	2%	4%	6%	23%	16%	46%	100%	

Männliche Mitglieder

Landesverband	Altersklassen								Gesamt:	
	bis 6 J.	7 - 14 J.	15 - 18 J.	19 - 26 J.	27 - 40 J.	41 - 54 J.	55 - 60 J.	ab 61 J.		
Baden-Württemberg	12	48	39	57	61	304	164	484	1169	25%
Bayern	2	1	2	1	8	17	18	89	138	3%
Berlin	0	0	0	0	4	15	10	43	72	2%
Hessen	0	8	7	18	30	104	81	112	360	8%
Niedersachsen	0	8	30	27	44	182	166	449	906	20%
Nord	0	2	6	6	8	40	22	150	234	5%
Nordrhein-Westfalen	2	11	13	26	42	103	80	453	730	16%
Ost	0	0	1	2	33	35	10	13	94	2%
Rheinland-Pfalz	1	7	6	22	46	122	79	223	506	11%
Saarland	2	9	5	9	22	65	40	225	377	8%
Gesamt:	19	94	109	168	298	987	670	2241	4586	100%
	0%	2%	2%	4%	6%	22%	15%	49%	100%	

(Berlin=104) - Verteilung statistisch ermittelt

DPV insgesamt	40	157	161	254	443	1522	1044	3342	6963
	1%	2%	2%	4%	6%	22%	15%	48%	100%

