

# DEUTSCHER PÉTANQUE VERBAND EV

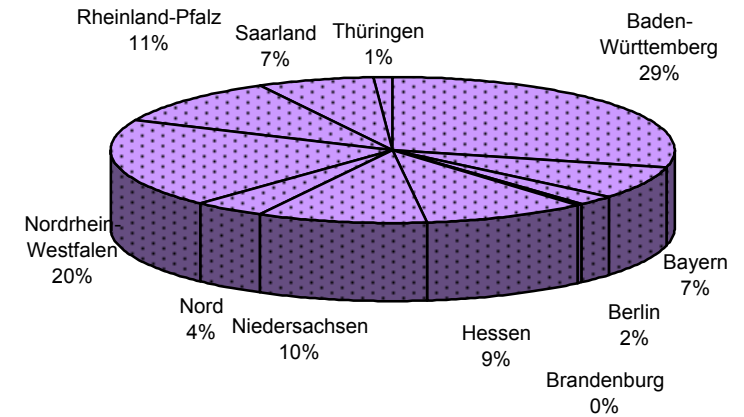


**Mitglieder, Stand: 31.12.2007**

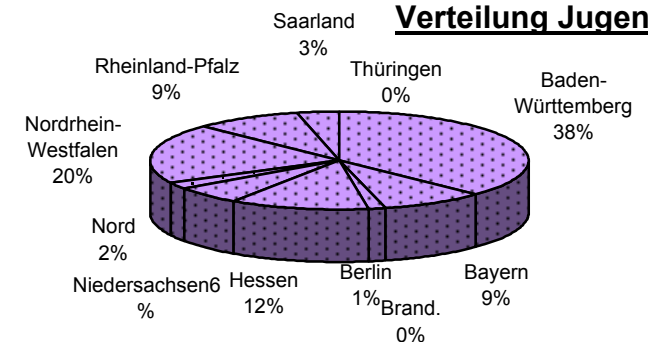
Landesverband	Mitglieder am 31.12.07					
	insgesamt			davon Jugendliche		
	mit Lizenz	ohne Lizenz	Summe	mit Lizenz	ohne Lizenz	Summe
Baden-Württemberg	3425	682	<b>4107</b>	268	124	392
Bayern	1034	14	<b>1048</b>	95	0	95
Berlin	264	57	<b>321</b>	14	0	14
Brandenburg	9	34	<b>43</b>	0	0	0
Hessen	1317	0	<b>1317</b>	126	0	126
Niedersachsen	1014	391	<b>1405</b>	40	21	61
Nord	569	0	<b>569</b>	24	0	24
Nordrhein-Westfalen	1965	874	<b>2839</b>	101	107	208
Rheinland-Pfalz	669	845	<b>1514</b>	37	60	97
Saarland	945	0	<b>945</b>	36	0	36
Thüringen	82	62	<b>144</b>	1	0	1
<b>Insgesamt:</b>	11293	2959	<b>14252</b>	<b>742</b>	312	<b>1054</b>

Stand: 08.02.2008

**Mitglieder insgesamt**



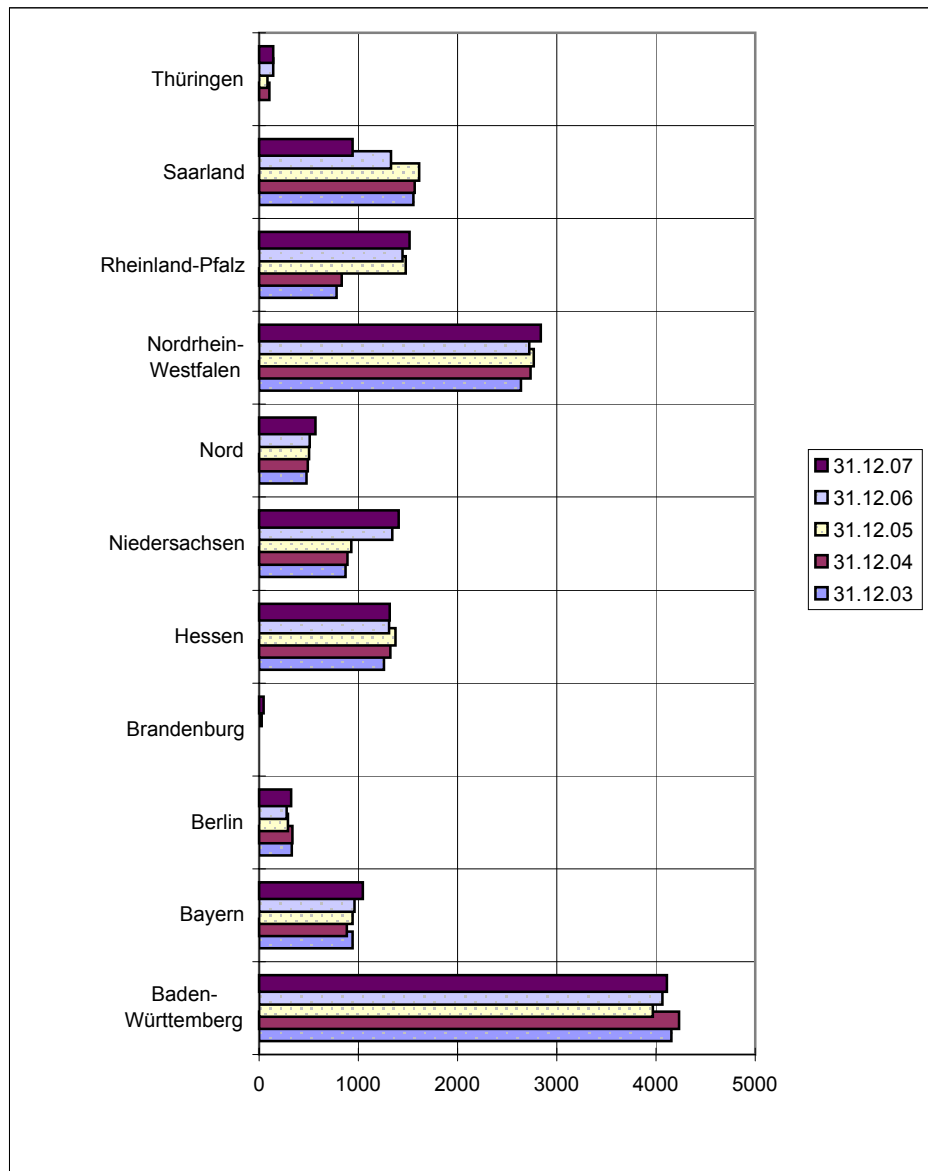
**Verteilung Jugend**





## Mitgliederentwicklung von 2003 bis 2007

Landesverband	Mitglieder am 31.12.				
	2003	2004	2005	2006	2007
Baden-Württemberg	4155	4231	3966	4062	4107
Bayern	942	887	945	961	1048
Berlin	332	334	292	280	321
Brandenburg	0	0	0	29	43
Hessen	1255	1322	1377	1307	1317
Niedersachsen	871	888	927	1341	1405
Nord	478	489	500	510	569
Nordrhein-Westfalen	2639	2737	2765	2721	2839
Rheinland-Pfalz	783	831	1475	1445	1514
Saarland	1558	1567	1614	1331	945
Thüringen	0	101	82	142	144
<b>Insgesamt:</b>	<b>13013</b>	<b>13387</b>	<b>13943</b>	<b>14129</b>	<b>14252</b>
	Zuwachs in % :	2,9	4,2	1,3	0,9

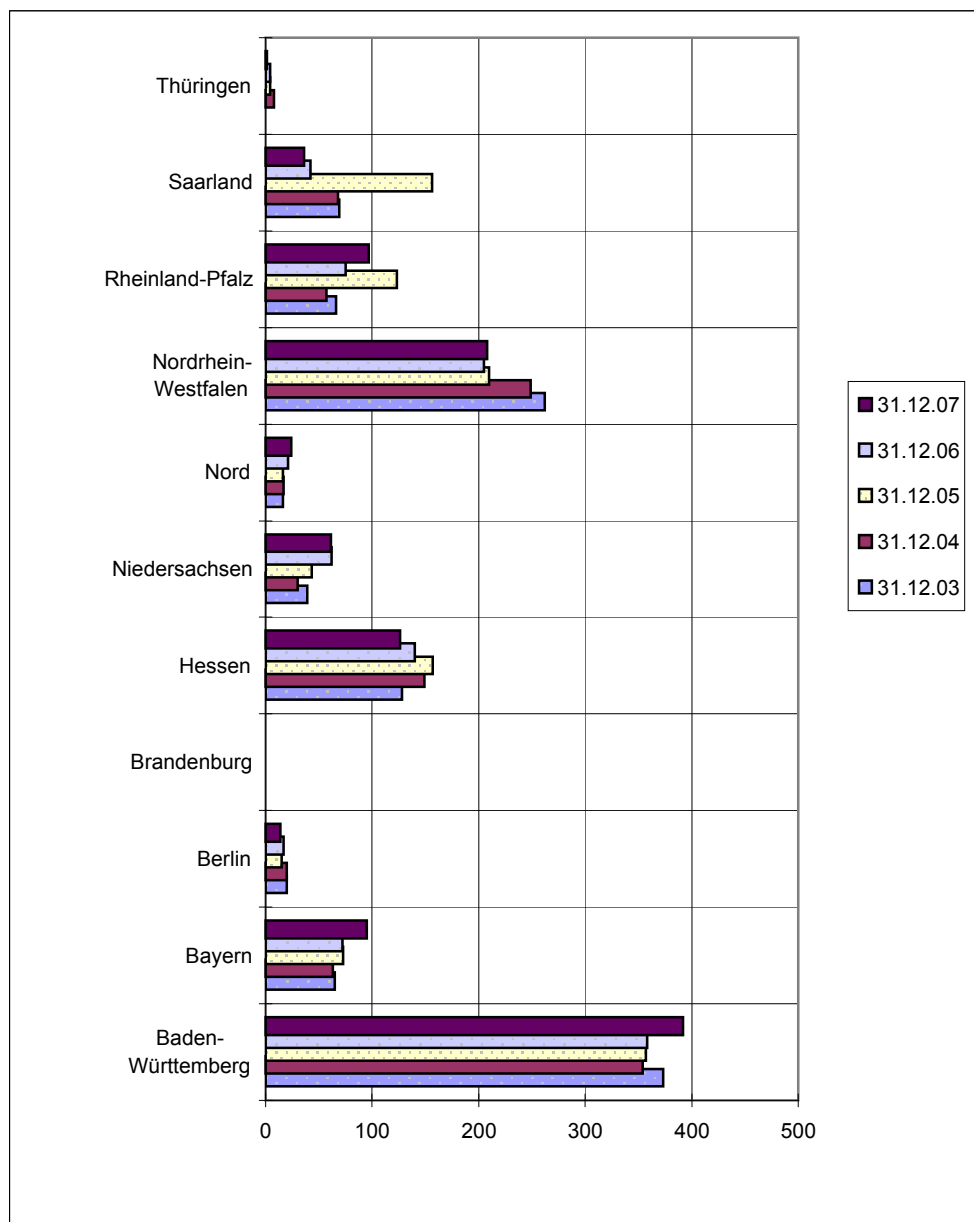




## Anzahl Jugendliche von 2003 bis 2007

Landesverband	Anzahl Jugendliche am 31.12.				
	2003	2004	2005	2006	2007
Baden-Württemberg	373	354	357	358	392
Bayern	65	63	73	72	95
Berlin	20	20	15	17	14
Brandenburg	0	0	0	0	0
Hessen	128	149	157	140	126
Niedersachsen	39	30	43	62	61
Nord	16	17	16	21	24
Nordrhein-Westfalen	262	249	210	205	208
Rheinland-Pfalz	66	57	123	75	97
Saarland	69	68	156	42	36
Thüringen	0	8	4	4	1

<i>Insgesamt:</i>	<i>1038</i>	<i>1015</i>	<i>1154</i>	<i>996</i>	<i>1054</i>
Zuwachs in % :		-2,2	13,7	-13,7	5,8



# DEUTSCHER PÉTANQUE VERBAND EV



## Mitglieder **MIT LIZENZ** - Bestandserhebung zum 31.12.2007

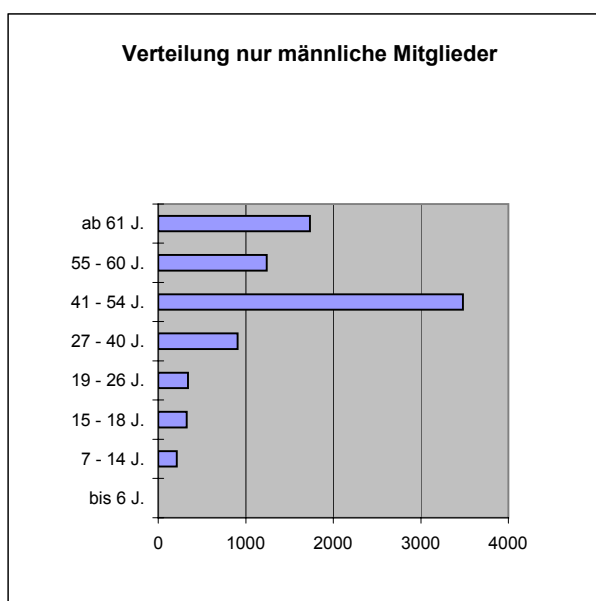
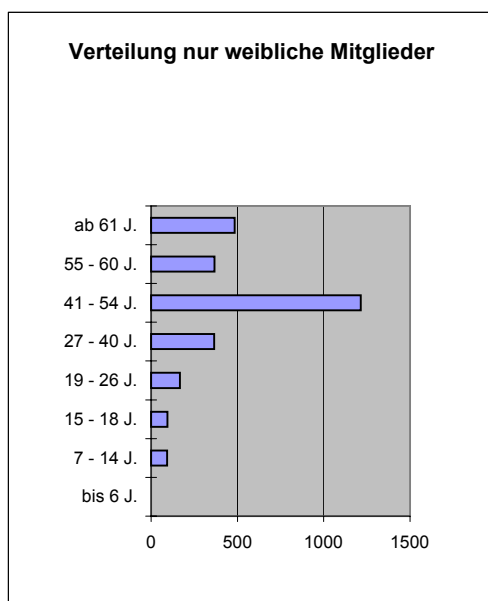
### Weibliche Mitglieder

Landesverband	Altersklassen								Gesamt:	
	bis 6 J.	7 - 14 J.	15 - 18 J.	19 - 26 J.	27 - 40 J.	41 - 54 J.	55 - 60 J.	ab 61 J.		
Baden-Württemberg	0	19	47	57	105	406	110	110	854	30%
Bayern	0	12	7	14	52	112	28	33	258	9%
Berlin	?	?	?	?	?	?	?	?	67	2%
Brandenburg	0	0	0	0	1	2	1	0	4	0%
Hessen	0	25	14	20	45	165	52	38	359	13%
Niedersachsen	0	4	3	15	26	99	37	110	294	10%
Nord	0	7	6	5	31	65	26	22	162	6%
Nordrhein-Westfalen	0	13	13	27	41	235	75	93	497	17%
Rheinland-Pfalz	0	5	1	11	29	45	21	18	130	5%
Saarland	0	8	3	11	29	79	17	59	206	7%
Thüringen	0	0	0	7	7	7	1	1	23	1%
<b>Gesamt:</b>	0	93	94	167	366	1215	368	484	2854	100%
	0%	3%	3%	6%	13%	43%	13%	17%	98%	

### Männliche Mitglieder

Landesverband	Altersklassen								Gesamt:	
	bis 6 J.	7 - 14 J.	15 - 18 J.	19 - 26 J.	27 - 40 J.	41 - 54 J.	55 - 60 J.	ab 61 J.		
Baden-Württemberg	0	63	139	131	214	1164	397	463	2571	30%
Bayern	0	34	42	19	117	354	87	123	776	9%
Berlin	?	?	?	?	?	?	?	?	197	2%
Brandenburg	0	0	0	0	0	0	5	0	5	0%
Hessen	0	46	41	27	136	402	143	163	958	11%
Niedersachsen	0	17	16	30	45	266	95	251	720	9%
Nord	0	5	6	12	59	161	95	69	407	5%
Nordrhein-Westfalen	0	19	56	52	153	625	234	329	1468	17%
Rheinland-Pfalz	0	14	17	26	78	235	78	91	539	6%
Saarland	1	15	9	38	83	251	103	239	739	9%
Thüringen	0	0	1	6	20	24	4	4	59	1%
<b>Gesamt:</b>	1	213	327	341	905	3482	1241	1732	8439	100%
	0%	3%	4%	4%	11%	41%	15%	21%	98%	

DPV insgesamt	1	306	421	508	1271	4697	1609	2216	<b>11293</b>
	0%	3%	4%	4%	11%	42%	14%	20%	100%



# DEUTSCHER PÉTANQUE VERBAND EV



## Mitglieder **OHNE LIZENZ** - Bestandserhebung zum 31.12.2007

### Weibliche Mitglieder

Landesverband	Altersklassen								Gesamt:	
	bis 6 J.	7 - 14 J.	15 - 18 J.	19 - 26 J.	27 - 40 J.	41 - 54 J.	55 - 60 J.	ab 61 J.		
Baden-Württemberg	10	38	5	21	12	48	23	44	201	21%
Bayern	0	0	0	0	0	2	1	1	4	0%
Berlin	?	?	?	?	?	?	?	?	17	2%
Brandenburg	0	0	0	0	1	3	0	1	5	1%
Hessen	0	0	0	0	0	0	0	0	0	0%
Niedersachsen	1	2	6	7	5	19	23	71	134	14%
Nord	0	0	0	0	0	0	0	0	0	0%
Nordrhein-Westfalen	8	23	19	5	24	99	37	117	332	35%
Rheinland-Pfalz	1	8	10	15	48	77	34	47	240	25%
Saarland	0	0	0	0	0	0	0	0	0	0%
Thüringen	0	0	0	1	9	4	1	0	15	2%
<b>Gesamt:</b>	20	71	40	49	99	252	119	281	948	100%
	2%	7%	4%	5%	10%	27%	13%	30%	98%	

### Männliche Mitglieder

Landesverband	Altersklassen								Gesamt:	
	bis 6 J.	7 - 14 J.	15 - 18 J.	19 - 26 J.	27 - 40 J.	41 - 54 J.	55 - 60 J.	ab 61 J.		
Baden-Württemberg	4	55	12	18	48	201	88	55	481	24%
Bayern	0	0	0	0	1	6	1	2	10	0%
Berlin	?	?	?	?	?	?	?	?	40	2%
Brandenburg	0	0	0	0	7	19	1	2	29	1%
Hessen	0	0	0	0	0	0	0	0	0	0%
Niedersachsen	2	4	6	7	20	44	43	131	257	13%
Nord	0	0	0	0	0	0	0	0	0	0%
Nordrhein-Westfalen	10	22	25	19	31	145	76	214	542	27%
Rheinland-Pfalz	0	17	24	30	93	246	61	134	605	30%
Saarland	0	0	0	0	0	0	0	0	0	0%
Thüringen	0	0	0	5	9	26	3	4	47	2%
<b>Gesamt:</b>	16	98	67	79	209	687	273	542	2011	100%
	1%	5%	3%	4%	10%	34%	14%	27%	98%	

DPV insgesamt	36	169	107	128	308	939	392	823	<b>2959</b>
	1%	6%	4%	4%	10%	32%	13%	28%	100%

