

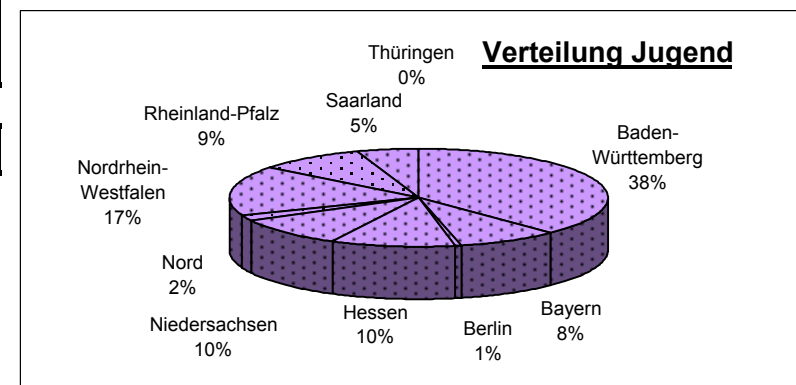
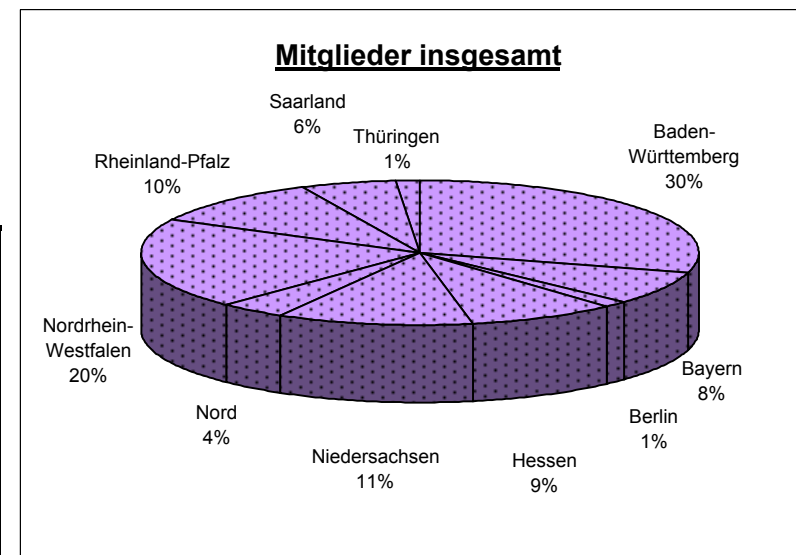
# DEUTSCHER PÉTANQUE VERBAND EV



## Mitglieder, Stand: 31.12.2009

Landesverband	Mitglieder am 31.12.09						Vereine
	insgesamt			davon Jugendliche			
	mit Lizenz	ohne Lizenz	Summe	mit Lizenz	ohne Lizenz	Summe	
Baden-Württemberg	3529	973	<b>4502</b>	161	199	<b>360</b>	139
Bayern	1136	17	<b>1153</b>	81	0	<b>81</b>	53
Berlin	192	18	<b>210</b>	7	0	<b>7</b>	9
Hessen	1300	0	<b>1300</b>	100	0	<b>100</b>	57
Niedersachsen	1269	482	<b>1751</b>	52	40	<b>92</b>	81
Nord	611	0	<b>611</b>	18	0	<b>18</b>	43
Nordrhein-Westfalen	2121	964	<b>3085</b>	81	77	<b>158</b>	103
Rheinland-Pfalz	793	806	<b>1599</b>	40	47	<b>87</b>	53
Saarland	865	0	<b>865</b>	50	0	<b>50</b>	63
Thüringen	132	76	<b>208</b>	0	0	<b>0</b>	10
<b>Insgesamt:</b>	11948	3336	<b>15284</b>	590	363	<b>953</b>	<b>611</b>

Stand: 23.02.2010



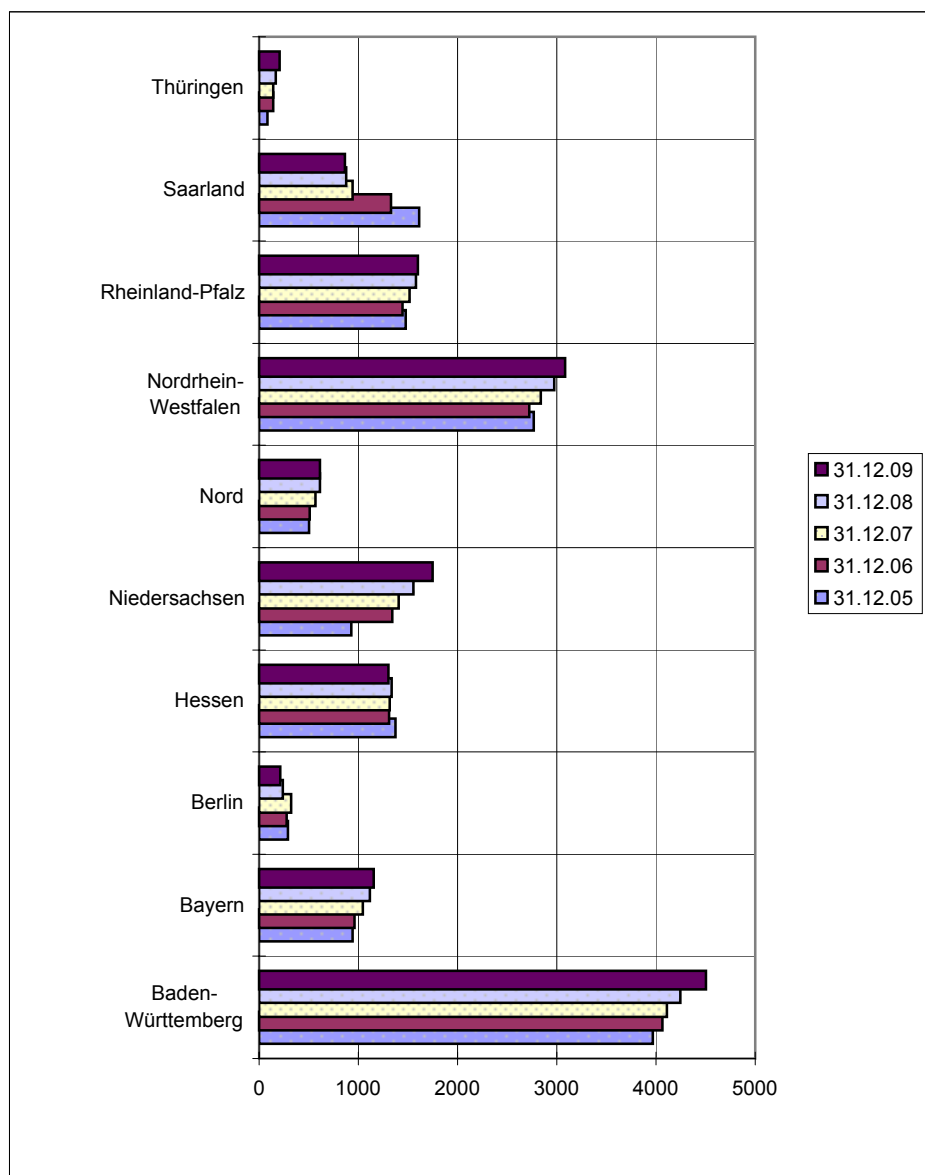
# DEUTSCHER PÉTANQUE VERBAND EV



## Mitgliederentwicklung von 2005 bis 2009

Landesverband	Mitglieder am 31.12.				
	2005	2006	2007	2008	2009
Baden-Württemberg	3966	4062	4107	4243	4502
Bayern	945	961	1048	1114	1153
Berlin	292	280	321	240	210
Hessen	1377	1307	1317	1333	1300
Niedersachsen	927	1341	1405	1553	1751
Nord	500	510	569	613	611
Nordrhein-Westfalen	2765	2721	2839	2973	3085
Rheinland-Pfalz	1475	1445	1514	1582	1599
Saarland	1614	1331	945	880	865
Thüringen	82	142	144	170	208
<b>Insgesamt:</b>	<b>13943</b>	<b>14100</b>	<b>14209</b>	<b>14701</b>	<b>15284</b>

Zuwachs in % :                      1,1                      0,8                      3,5                      4

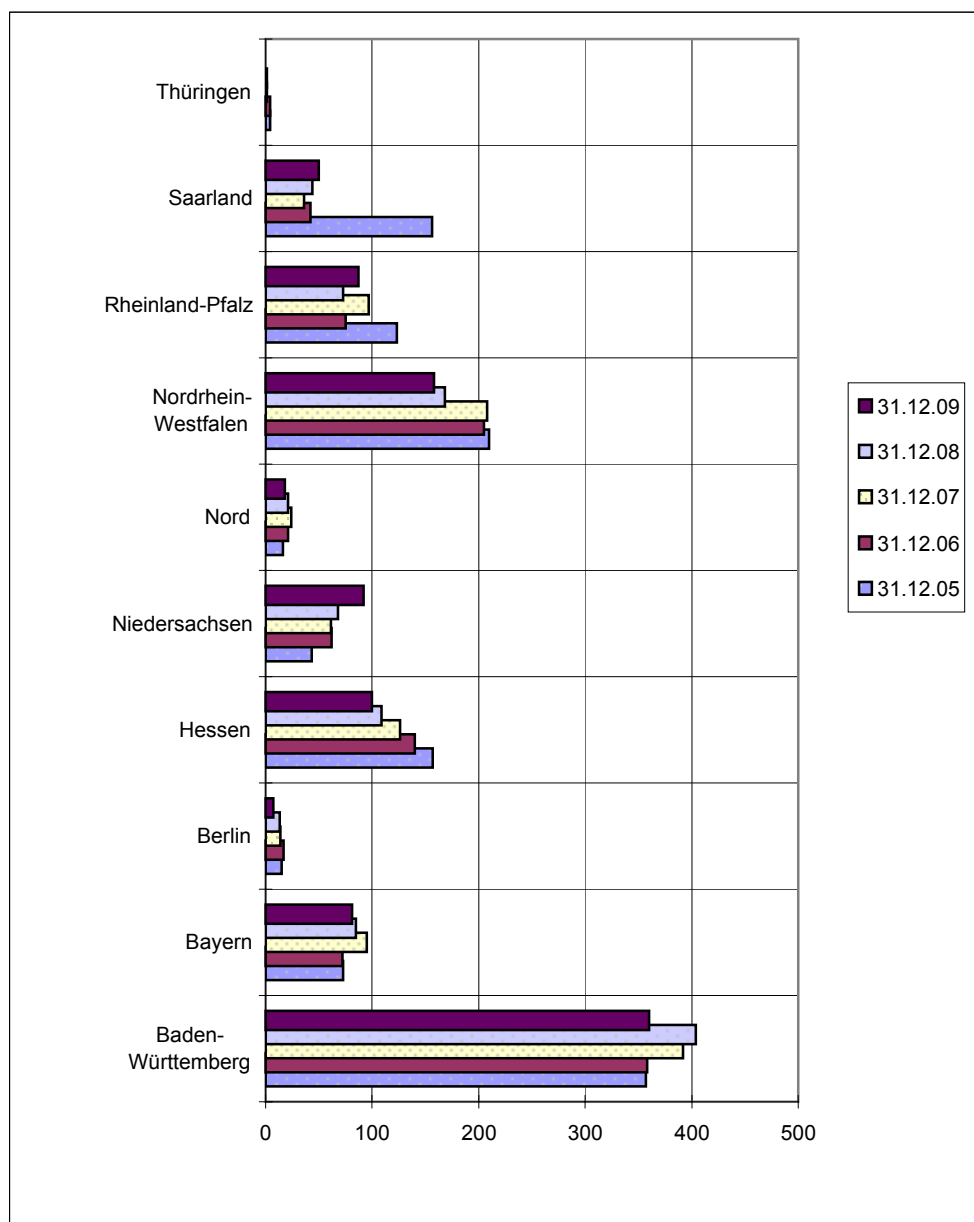




## Anzahl Jugendliche von 2005 bis 2009

Landesverband	Anzahl Jugendliche am 31.12.				
	2005	2006	2007	2008	2009
Baden-Württemberg	357	358	392	404	360
Bayern	73	72	95	85	81
Berlin	15	17	14	13	7
Hessen	157	140	126	109	100
Niedersachsen	43	62	61	68	92
Nord	16	21	24	21	18
Nordrhein-Westfalen	210	205	208	168	158
Rheinland-Pfalz	123	75	97	73	87
Saarland	156	42	36	44	50
Thüringen	4	4	1	1	0

<b>Insgesamt:</b>	<b>1154</b>	<b>996</b>	<b>1054</b>	<b>986</b>	<b>953</b>
Zuwachs in % :		-13,7	5,8	-6,5	-3,3



# DEUTSCHER PÉTANQUE VERBAND EV



## Mitglieder **MIT LIZENZ** - Bestandserhebung zum 31.12.2009

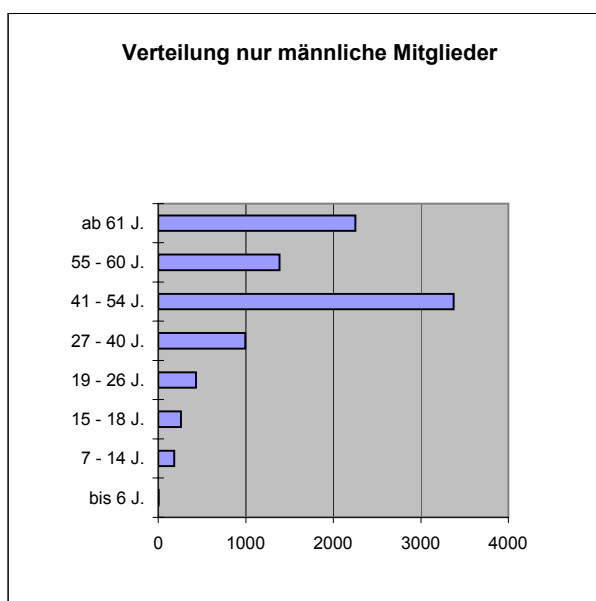
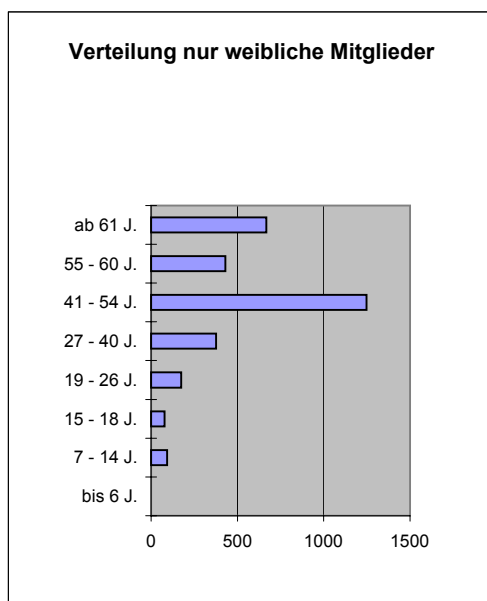
### Weibliche Mitglieder

Landesverband	Altersklassen								Gesamt:	
	bis 6 J.	7 - 14 J.	15 - 18 J.	19 - 26 J.	27 - 40 J.	41 - 54 J.	55 - 60 J.	ab 61 J.		
Baden-Württemberg	0	18	23	74	97	358	126	164	860	28%
Bayern	0	11	7	11	45	126	30	49	279	9%
Berlin	0	4	0	0	3	32	8	7	54	2%
Hessen	0	27	5	18	46	147	44	50	337	11%
Niedersachsen	0	4	7	11	27	116	43	165	373	12%
Nord	0	1	7	9	33	76	26	25	177	6%
Nordrhein-Westfalen	0	19	11	27	44	235	103	121	560	18%
Rheinland-Pfalz	0	2	9	11	34	78	28	33	195	6%
Saarland	0	7	8	11	32	67	19	52	196	6%
Thüringen	0	0	0	3	15	13	4	2	37	1%
<b>Gesamt:</b>	0	93	77	175	376	1248	431	668	3068	100%
	0%	3%	3%	6%	12%	41%	14%	22%	100%	

### Männliche Mitglieder

Landesverband	Altersklassen								Gesamt:	
	bis 6 J.	7 - 14 J.	15 - 18 J.	19 - 26 J.	27 - 40 J.	41 - 54 J.	55 - 60 J.	ab 61 J.		
Baden-Württemberg	2	51	67	171	367	1006	373	632	2669	30%
Bayern	0	27	49	37	110	366	107	161	857	10%
Berlin	0	3	0	1	10	41	41	42	138	2%
Hessen	0	37	31	46	88	384	167	210	963	11%
Niedersachsen	0	13	28	30	48	276	131	370	896	10%
Nord	0	4	8	15	53	178	73	103	434	5%
Nordrhein-Westfalen	0	23	37	65	150	617	281	388	1561	18%
Rheinland-Pfalz	0	9	20	27	67	250	103	122	598	7%
Saarland	1	14	20	28	68	229	93	216	669	8%
Thüringen	0	0	0	10	32	28	16	9	95	1%
<b>Gesamt:</b>	3	181	260	430	993	3375	1385	2253	8880	100%
	0%	2%	3%	5%	11%	38%	16%	25%	100%	

DPV insgesamt	3	274	337	605	1369	4623	1816	2921	<b>11948</b>
	0%	2%	3%	5%	11%	39%	15%	24%	100%



# DEUTSCHER PÉTANQUE VERBAND EV



## Mitglieder **OHNE LIZENZ** - Bestandserhebung zum 31.12.2009

### Weibliche Mitglieder

Landesverband	Altersklassen								Gesamt:	
	bis 6 J.	7 - 14 J.	15 - 18 J.	19 - 26 J.	27 - 40 J.	41 - 54 J.	55 - 60 J.	ab 61 J.		
Baden-Württemberg	10	46	14	34	28	64	28	51	275	27%
Bayern	0	0	0	0	1	1	0	2	4	0%
Berlin	0	0	0	0	0	2	3	0	5	0%
Hessen	0	0	0	0	0	0	0	0	0	0%
Niedersachsen	1	3	4	4	10	42	16	59	139	13%
Nord	0	0	0	0	0	0	0	0	0	0%
Nordrhein-Westfalen	9	20	13	4	22	93	51	148	360	35%
Rheinland-Pfalz	1	6	15	12	41	84	35	36	230	22%
Saarland	0	0	0	0	0	0	0	0	0	0%
Thüringen	0	0	0	2	11	0	5	5	23	2%
<b>Gesamt:</b>	21	75	46	56	113	286	138	301	1036	100%
	2%	7%	4%	5%	11%	28%	13%	29%	100%	

### Männliche Mitglieder

Landesverband	Altersklassen								Gesamt:	
	bis 6 J.	7 - 14 J.	15 - 18 J.	19 - 26 J.	27 - 40 J.	41 - 54 J.	55 - 60 J.	ab 61 J.		
Baden-Württemberg	19	88	22	45	64	270	74	116	698	30%
Bayern	0	0	0	0	1	6	2	4	13	1%
Berlin	0	0	0	0	0	4	6	3	13	1%
Hessen	0	0	0	0	0	0	0	0	0	0%
Niedersachsen	2	10	20	11	17	101	48	134	343	15%
Nord	0	0	0	0	0	0	0	0	0	0%
Nordrhein-Westfalen	6	21	13	20	26	163	90	265	604	26%
Rheinland-Pfalz	0	11	14	36	69	202	90	154	576	25%
Saarland	0	0	0	0	0	0	0	0	0	0%
Thüringen	0	0	0	8	18	13	8	6	53	2%
<b>Gesamt:</b>	27	130	69	120	195	759	318	682	2300	100%
	1%	6%	3%	5%	8%	33%	14%	30%	100%	

DPV insgesamt	48	205	115	176	308	1045	456	983	<b>3336</b>
	1%	6%	3%	5%	9%	31%	14%	29%	100%

