

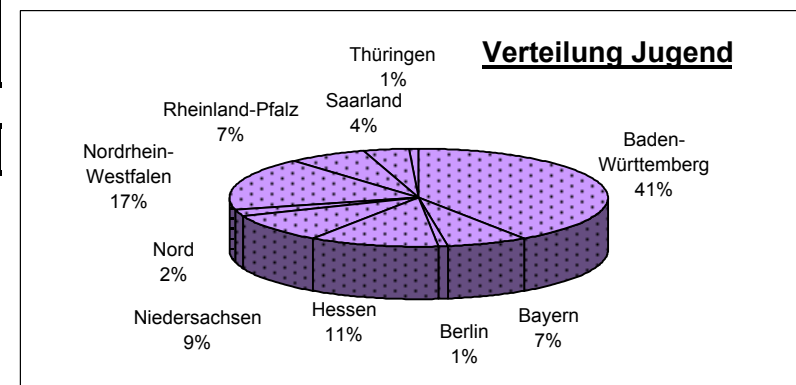
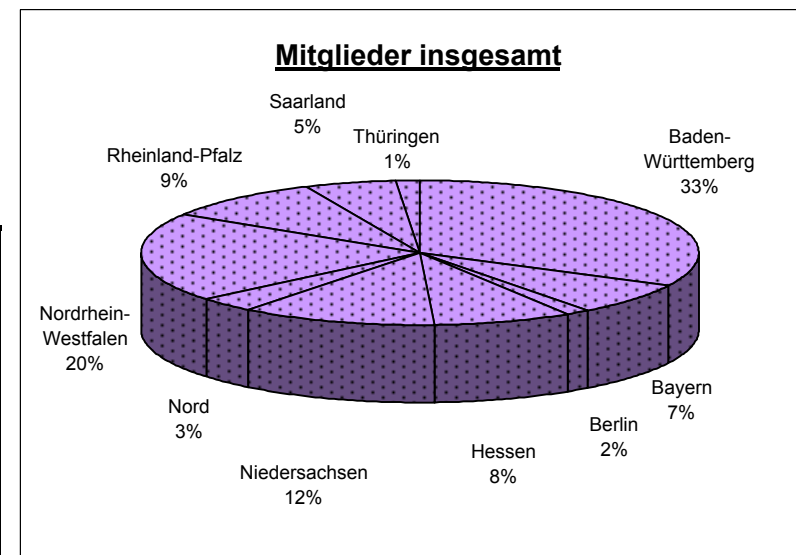
DEUTSCHER PÉTANQUE VERBAND EV



Mitglieder, Stand: 31.12.2011

Landesverband	Mitglieder am 31.12.11						Vereine
	insgesamt			davon Jugendliche			
	mit Lizenz	ohne Lizenz	Summe	mit Lizenz	ohne Lizenz	Summe	
Baden-Württemberg	3603	1907	5510	155	229	384	139
Bayern	1176	27	1203	66	0	66	57
Berlin	249	18	267	6	0	6	10
Hessen	1328	0	1328	107	0	107	61
Niedersachsen	1401	557	1958	46	42	88	90
Nord	573	0	573	22	0	22	37
Nordrhein-Westfalen	2432	935	3367	90	75	165	112
Rheinland-Pfalz	912	696	1608	38	24	62	55
Saarland	892	0	892	36	0	36	63
Thüringen	173	62	235	8	1	9	11
Insgesamt:	12739	4202	16941	574	371	945	635

Stand: 15.02.2012



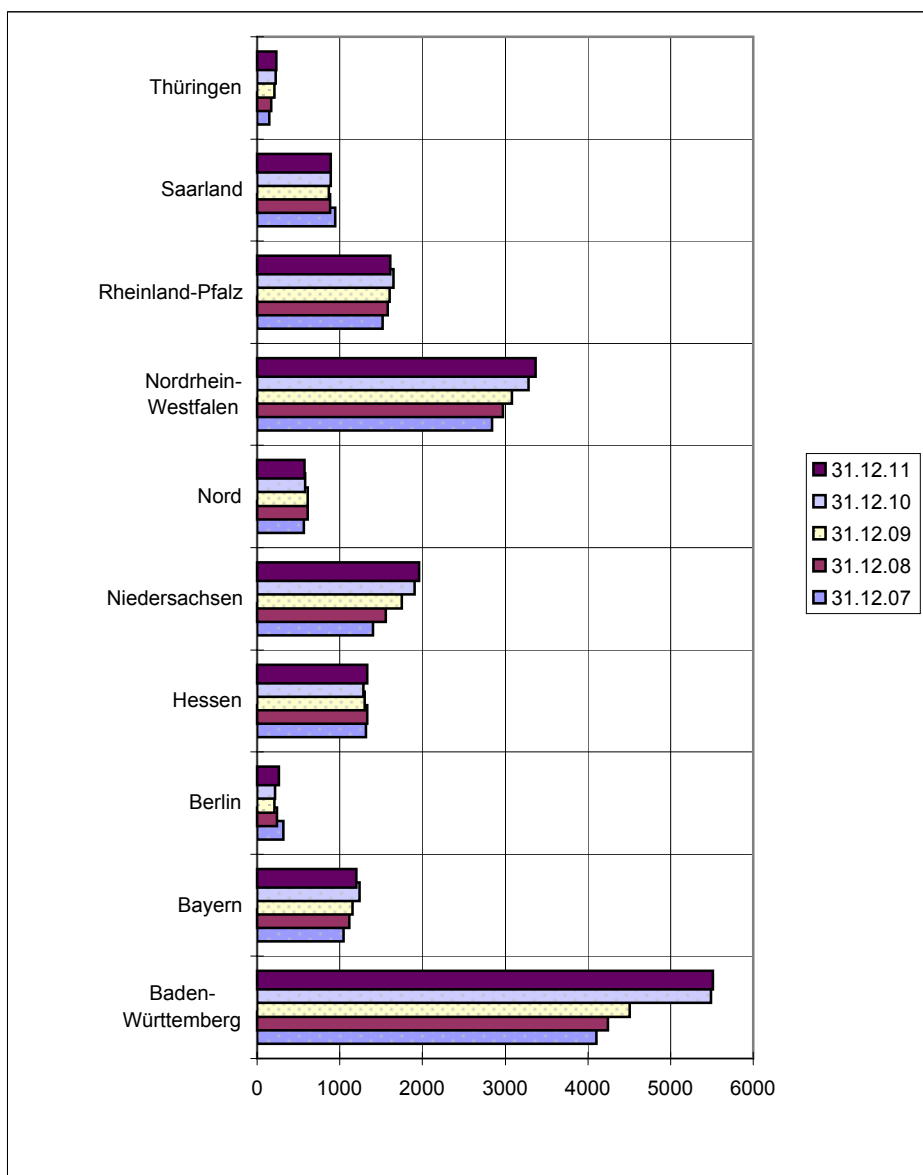
DEUTSCHER PÉTANQUE VERBAND EV



Mitgliederentwicklung von 2007 bis 2011

Landesverband	Mitglieder am 31.12.				
	2007	2008	2009	2010	2011
Baden-Württemberg	4107	4243	4502	5490	5510
Bayern	1048	1114	1153	1238	1203
Berlin	321	240	210	215	267
Hessen	1317	1333	1300	1284	1328
Niedersachsen	1405	1553	1751	1902	1958
Nord	569	613	611	580	573
Nordrhein-Westfalen	2839	2973	3085	3284	3367
Rheinland-Pfalz	1514	1582	1599	1651	1608
Saarland	945	880	865	890	892
Thüringen	144	170	208	223	235
Insgesamt:	14209	14701	15284	16757	16941

Zuwachs in % : 3,5 4 9,6 1,1

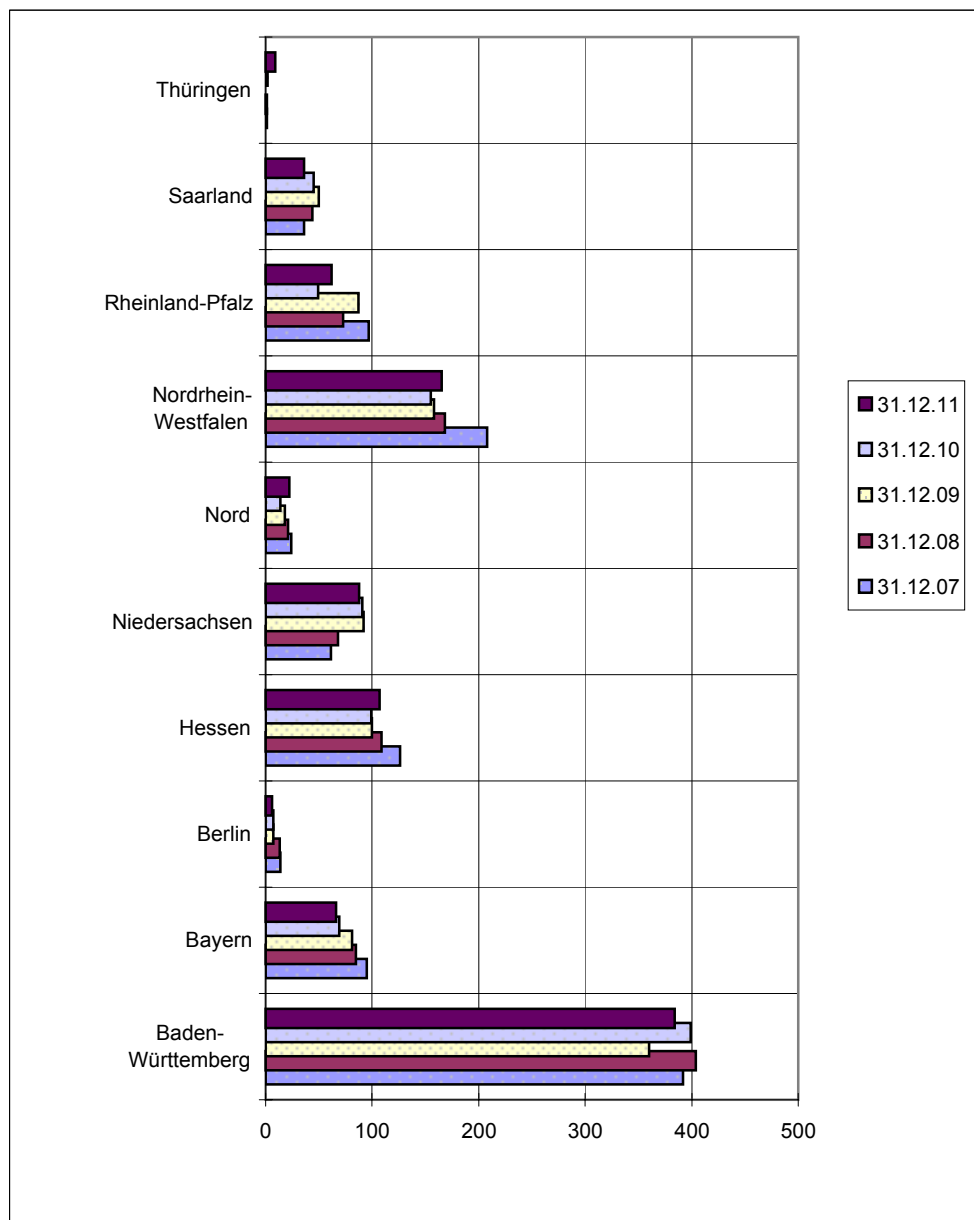




Anzahl Jugendliche von 2007 bis 2011

Landesverband	Anzahl Jugendliche am 31.12.				
	2007	2008	2009	2010	2011
Baden-Württemberg	392	404	360	399	384
Bayern	95	85	81	69	66
Berlin	14	13	7	7	6
Hessen	126	109	100	99	107
Niedersachsen	61	68	92	91	88
Nord	24	21	18	14	22
Nordrhein-Westfalen	208	168	158	155	165
Rheinland-Pfalz	97	73	87	49	62
Saarland	36	44	50	45	36
Thüringen	1	1	0	2	9

<i>Insgesamt:</i>	1054	986	953	930	945
Zuwachs in % :		-6,5	-3,3	-2,4	1,6



DEUTSCHER PÉTANQUE VERBAND EV



Mitglieder **MIT LIZENZ** - Bestandserhebung zum 31.12.2011

Weibliche Mitglieder

Landesverband	Altersklassen								Gesamt:	
	bis 6 J.	7 - 14 J.	15 - 18 J.	19 - 26 J.	27 - 40 J.	41 - 54 J.	55 - 60 J.	ab 61 J.		
Baden-Württemberg	0	14	22	64	85	345	179	196	905	27%
Bayern	0	10	5	11	36	124	39	63	288	9%
Berlin	0	1	3	1	8	28	17	12	70	2%
Hessen	0	30	11	19	36	124	64	73	357	11%
Niedersachsen	0	4	8	13	24	137	57	172	415	12%
Nord	0	1	5	9	27	65	28	23	158	5%
Nordrhein-Westfalen	0	19	15	28	42	243	128	182	657	20%
Rheinland-Pfalz	0	8	4	14	28	89	35	60	238	7%
Saarland	0	8	3	13	36	68	22	56	206	6%
Thüringen	0	1	2	8	20	12	4	3	50	1%
Gesamt:	0	96	78	180	342	1235	573	840	3344	100%
	0%	3%	2%	5%	10%	37%	17%	25%	100%	

Männliche Mitglieder

Landesverband	Altersklassen								Gesamt:	
	bis 6 J.	7 - 14 J.	15 - 18 J.	19 - 26 J.	27 - 40 J.	41 - 54 J.	55 - 60 J.	ab 61 J.		
Baden-Württemberg	0	43	76	178	211	885	504	801	2698	29%
Bayern	1	18	32	41	99	360	134	203	888	9%
Berlin	0	2	1	4	18	80	35	39	179	2%
Hessen	1	38	40	40	79	342	180	251	971	10%
Niedersachsen	0	15	18	31	51	272	159	440	986	10%
Nord	0	13	8	15	56	155	68	100	415	4%
Nordrhein-Westfalen	0	22	43	65	156	623	334	532	1775	19%
Rheinland-Pfalz	1	7	18	41	68	237	117	185	674	7%
Saarland	2	10	13	34	64	220	110	233	686	7%
Thüringen	0	0	5	14	45	40	7	12	123	1%
Gesamt:	5	168	254	463	847	3214	1648	2796	9395	100%
	0%	2%	3%	5%	9%	34%	18%	30%	100%	

DPV insgesamt	5	264	332	643	1189	4449	2221	3636	12739
	0%	2%	3%	5%	9%	35%	17%	29%	100%

