

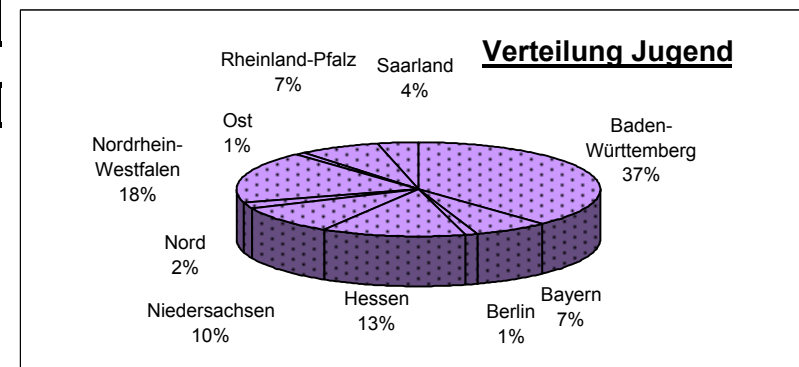
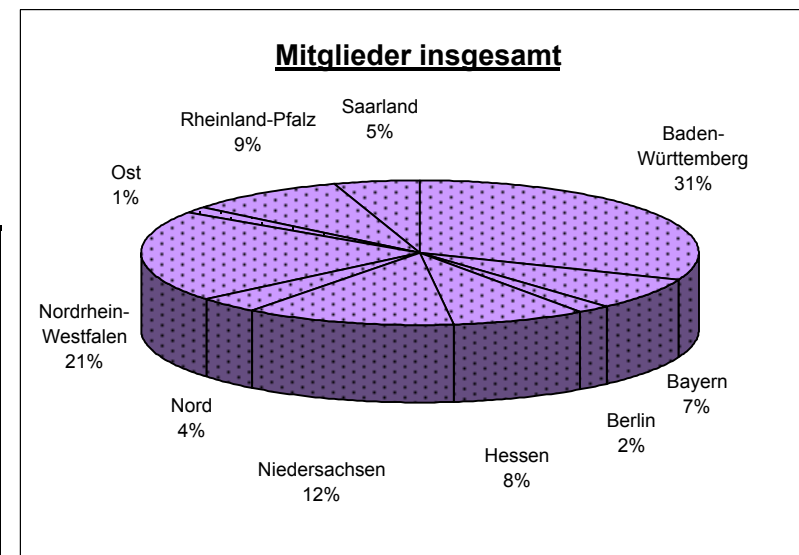
DEUTSCHER PÉTANQUE VERBAND EV



Mitglieder, Stand: 31.12.2012

Landesverband	Mitglieder am 31.12.12						Vereine
	insgesamt			davon Jugendliche			
	mit Lizenz	ohne Lizenz	Summe	mit Lizenz	ohne Lizenz	Summe	
Baden-Württemberg	3660	1786	5446	145	207	352	140
Bayern	1199	34	1233	62	0	62	58
Berlin	268	75	343	9	1	10	11
Hessen	1353	0	1353	118	0	118	63
Niedersachsen	1515	617	2132	46	45	91	90
Nord	630	0	630	19	0	19	45
Nordrhein-Westfalen	2515	1102	3617	87	77	164	116
Ost	169	63	232	8	1	9	11
Rheinland-Pfalz	948	652	1600	38	29	67	58
Saarland	862	0	862	33	0	33	66
Insgesamt:	13119	4329	17448	565	360	925	658

Stand: 31.01.13



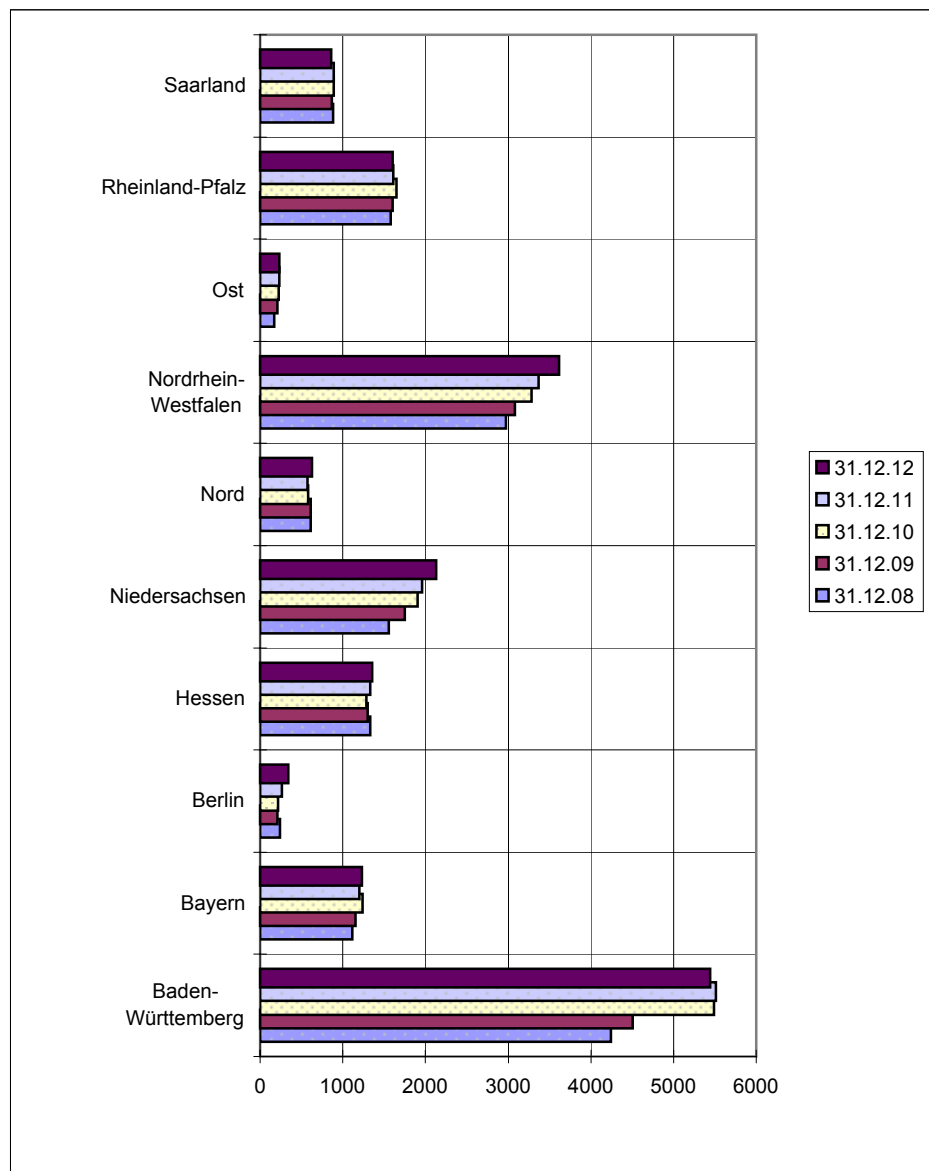
DEUTSCHER PÉTANQUE VERBAND EV



Mitgliederentwicklung von 2008 bis 2012

Landesverband	Mitglieder am 31.12.				
	2008	2009	2010	2011	2012
Baden-Württemberg	4243	4502	5490	5510	5446
Bayern	1114	1153	1238	1203	1233
Berlin	240	210	215	267	343
Hessen	1333	1300	1284	1328	1353
Niedersachsen	1553	1751	1902	1958	2132
Nord	613	611	580	573	630
Nordrhein-Westfalen	2973	3085	3284	3367	3617
Ost	170	208	223	235	232
Rheinland-Pfalz	1582	1599	1651	1608	1600
Saarland	880	865	890	892	862
Insgesamt:	14701	15284	16757	16941	17448

Zuwachs in % : 4 9,6 1,1 3

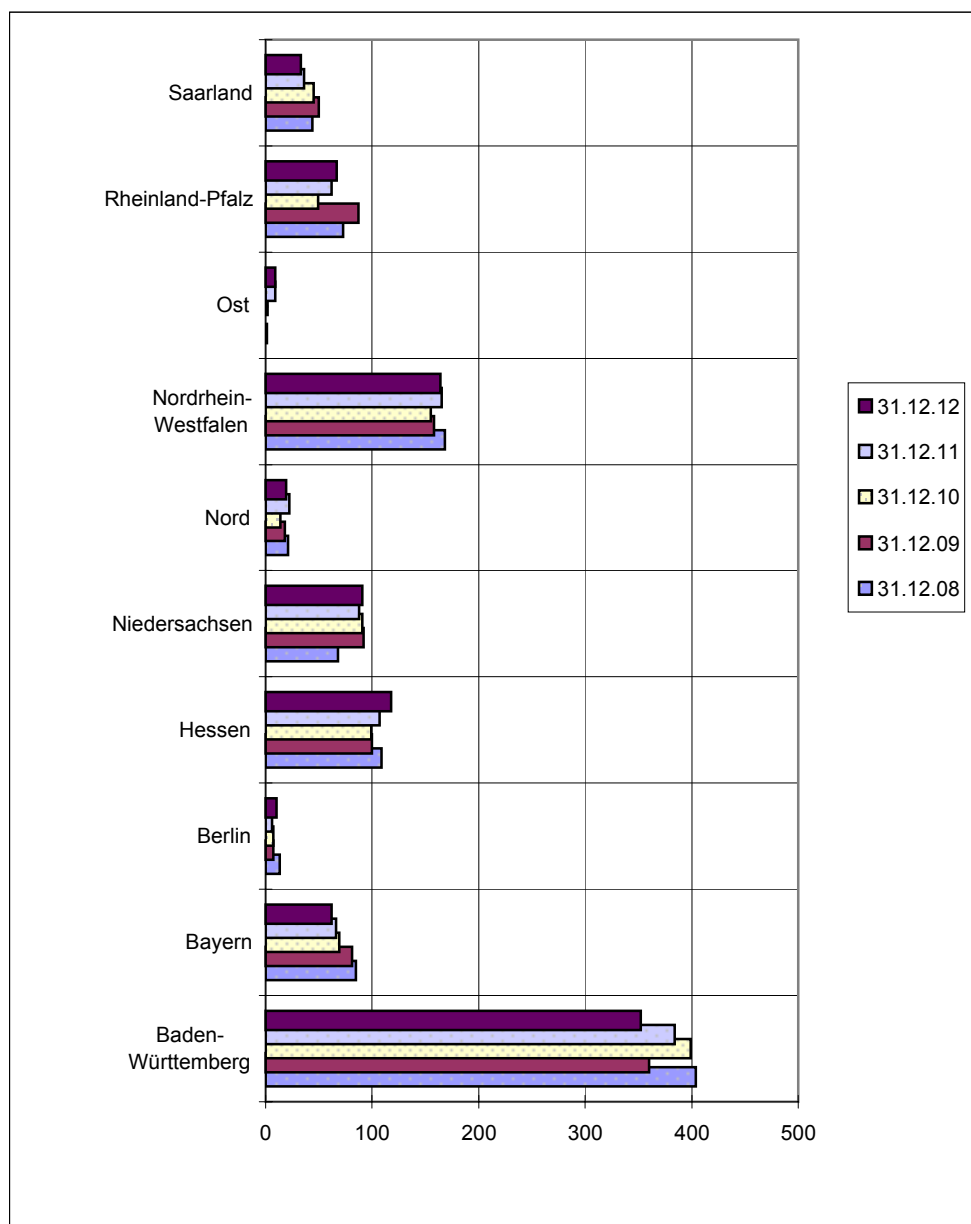




Anzahl Jugendliche von 2008 bis 2012

Landesverband	Anzahl Jugendliche am 31.12.				
	2008	2009	2010	2011	2012
Baden-Württemberg	404	360	399	384	352
Bayern	85	81	69	66	62
Berlin	13	7	7	6	10
Hessen	109	100	99	107	118
Niedersachsen	68	92	91	88	91
Nord	21	18	14	22	19
Nordrhein-Westfalen	168	158	155	165	164
Ost	1	0	2	9	9
Rheinland-Pfalz	73	87	49	62	67
Saarland	44	50	45	36	33
Insgesamt:	986	953	930	945	925

Zuwachs in % : -3,3 -2,4 1,6 -2,1



DEUTSCHER PÉTANQUE VERBAND EV



Mitglieder **MIT LIZENZ** - Bestandserhebung zum 31.12.2012

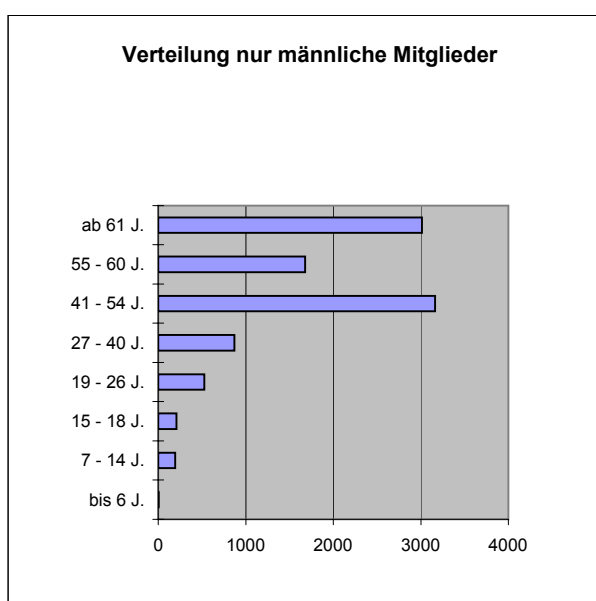
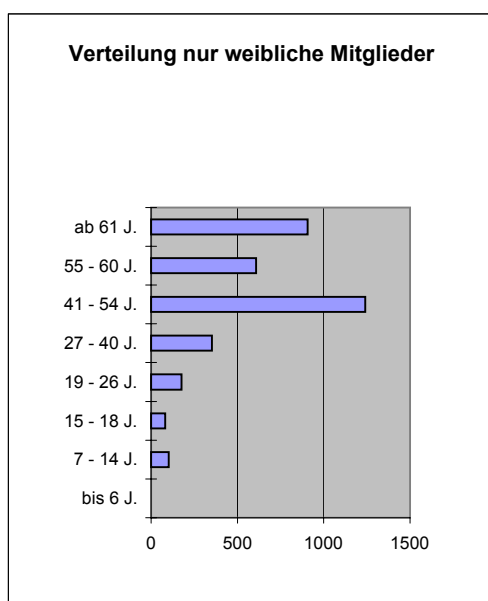
Weibliche Mitglieder

Landesverband	Altersklassen								Gesamt:	
	bis 6 J.	7 - 14 J.	15 - 18 J.	19 - 26 J.	27 - 40 J.	41 - 54 J.	55 - 60 J.	ab 61 J.		
Baden-Württemberg	0	20	19	60	91	345	180	204	919	27%
Bayern	0	13	6	13	36	125	45	71	309	9%
Berlin	0	1	3	2	11	29	19	9	74	2%
Hessen	0	30	15	20	30	118	73	74	360	10%
Niedersachsen	0	6	8	14	30	136	64	194	452	13%
Nord	0	2	3	12	26	78	30	33	184	5%
Nordrhein-Westfalen	0	17	16	24	44	236	128	198	663	19%
Ost	0	0	2	8	22	11	5	1	49	1%
Rheinland-Pfalz	0	6	7	11	32	102	36	67	261	8%
Saarland	0	7	3	12	30	61	28	55	196	6%
Gesamt:	0	102	82	176	352	1241	608	906	3467	100%
	0%	3%	2%	5%	10%	36%	18%	26%		

Männliche Mitglieder

Landesverband	Altersklassen								Gesamt:	
	bis 6 J.	7 - 14 J.	15 - 18 J.	19 - 26 J.	27 - 40 J.	41 - 54 J.	55 - 60 J.	ab 61 J.		
Baden-Württemberg	1	57	48	203	217	900	511	804	2741	28%
Bayern	1	16	26	49	105	344	124	225	890	9%
Berlin	0	5	0	5	22	81	38	43	194	2%
Hessen	1	31	41	54	76	320	184	286	993	10%
Niedersachsen	0	17	15	37	58	278	177	481	1063	11%
Nord	0	13	10	16	45	171	73	118	446	5%
Nordrhein-Westfalen	0	29	42	76	169	604	345	587	1852	19%
Ost	0	1	3	18	43	39	6	10	120	1%
Rheinland-Pfalz	0	9	16	36	76	219	118	213	687	7%
Saarland	1	15	7	31	59	205	103	245	666	7%
Gesamt:	4	193	208	525	870	3161	1679	3012	9652	100%
	0%	2%	2%	5%	9%	33%	17%	31%		

DPV insgesamt	4	295	290	701	1222	4402	2287	3918	13119
	0%	2%	2%	5%	9%	34%	17%	30%	100%



DEUTSCHER PÉTANQUE VERBAND EV



Mitglieder **OHNE LIZENZ** - Bestandserhebung zum 31.12.2012

Weibliche Mitglieder

Landesverband	Altersklassen								Gesamt:	
	bis 6 J.	7 - 14 J.	15 - 18 J.	19 - 26 J.	27 - 40 J.	41 - 54 J.	55 - 60 J.	ab 61 J.		
Baden-Württemberg	18	44	28	43	81	169	84	277	744	45%
Bayern	0	0	0	0	1	6	2	3	12	1%
Berlin	0	0	0	0	0	7	9	8	24	1%
Hessen	0	0	0	0	0	0	0	0	0	0%
Niedersachsen	2	9	3	1	5	17	37	162	236	14%
Nord	0	0	0	0	0	0	0	0	0	0%
Nordrhein-Westfalen	5	24	7	10	23	90	53	210	422	25%
Ost	0	0	0	1	7	9	2	2	21	1%
Rheinland-Pfalz	1	7	7	11	22	56	24	72	200	12%
Saarland	0	0	0	0	0	0	0	0	0	0%
Gesamt:	26	84	45	66	139	354	211	734	1659	100%
	2%	5%	3%	4%	8%	21%	13%	44%	100%	

Männliche Mitglieder

Landesverband	Altersklassen								Gesamt:	
	bis 6 J.	7 - 14 J.	15 - 18 J.	19 - 26 J.	27 - 40 J.	41 - 54 J.	55 - 60 J.	ab 61 J.		
Baden-Württemberg	14	40	63	24	144	241	138	378	1042	39%
Bayern	0	0	0	1	1	4	3	13	22	1%
Berlin	0	0	1	1	3	18	12	16	51	2%
Hessen	0	0	0	0	0	0	0	0	0	0%
Niedersachsen	6	13	12	0	8	30	67	245	381	14%
Nord	0	0	0	0	0	0	0	0	0	0%
Nordrhein-Westfalen	2	31	20	21	33	130	95	348	680	25%
Ost	0	0	0	4	10	18	5	5	42	2%
Rheinland-Pfalz	1	8	5	26	35	119	82	176	452	17%
Saarland	0	0	0	0	0	0	0	0	0	0%
Gesamt:	23	92	101	77	234	560	402	1181	2670	100%
	1%	3%	4%	3%	9%	21%	15%	44%	100%	

DPV insgesamt	49	176	146	143	373	914	613	1915	4329
	1%	4%	3%	3%	9%	21%	14%	44%	100%

0 1 0 2 9 20 4 5

