

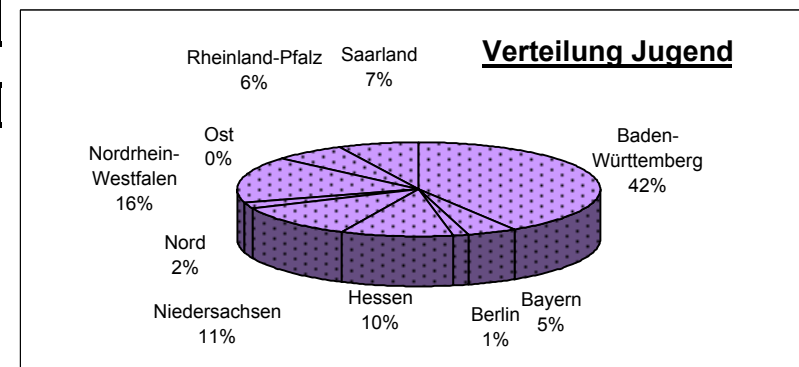
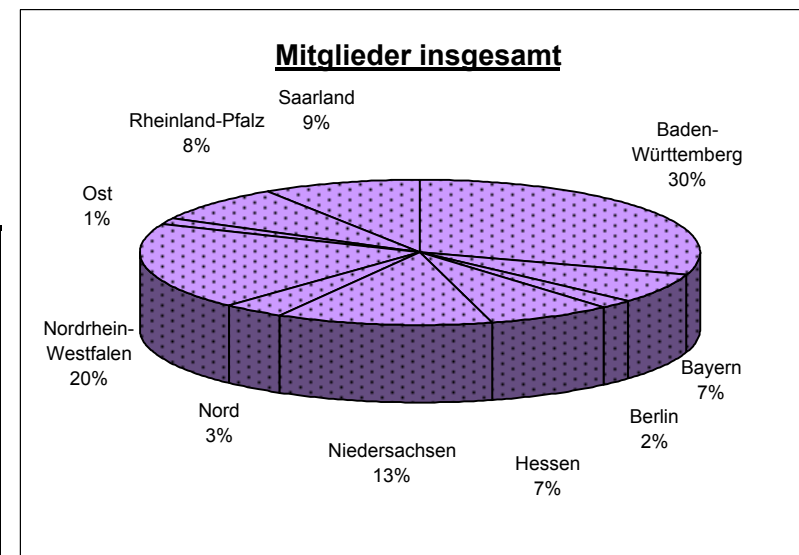
DEUTSCHER PÉTANQUE VERBAND EV



Mitglieder, Stand: 31.12.2013

Landesverband	Mitglieder am 31.12.13						Vereine
	insgesamt			davon Jugendliche			
	mit Lizenz	ohne Lizenz	Summe	mit Lizenz	ohne Lizenz	Summe	
Baden-Württemberg	3687	1996	5683	167	224	391	140
Bayern	1220	46	1266	44	0	44	56
Berlin	290	82	372	10	1	11	12
Hessen	1376	0	1376	97	0	97	62
Niedersachsen	1549	849	2398	43	64	107	108
Nord	643	0	643	23	0	23	47
Nordrhein-Westfalen	2599	1133	3732	71	78	149	119
Ost	166	85	251	0	1	1	12
Rheinland-Pfalz	919	616	1535	41	19	60	59
Saarland	937	791	1728	38	31	69	65
Insgesamt:	13386	5598	18984	534	418	952	680

Stand: 26.01.2014

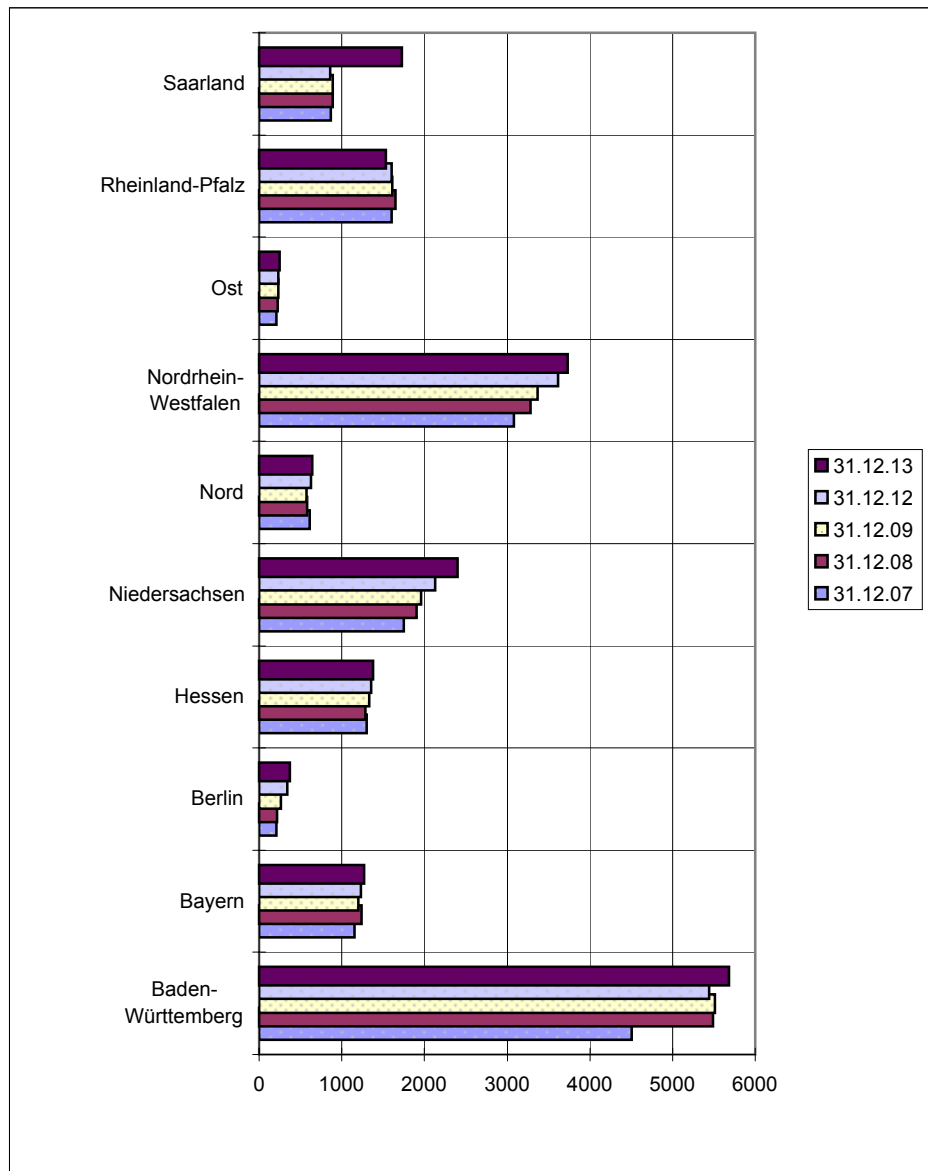


DEUTSCHER PÉTANQUE VERBAND EV



Mitgliederentwicklung von 2009 bis 2013

Landesverband	Mitglieder am 31.12.				
	2009	2010	2011	2012	2013
Baden-Württemberg	4502	5490	5510	5446	5683
Bayern	1153	1238	1203	1233	1266
Berlin	210	215	267	343	372
Hessen	1300	1284	1328	1353	1376
Niedersachsen	1751	1902	1958	2132	2398
Nord	611	580	573	630	643
Nordrhein-Westfalen	3085	3284	3367	3617	3732
Ost	208	223	235	232	251
Rheinland-Pfalz	1599	1651	1608	1600	1535
Saarland	865	890	892	862	1728
Insgesamt:	15284	16757	16941	17448	18984
	Zuwachs in % :	9,6	1,1	3	8,8

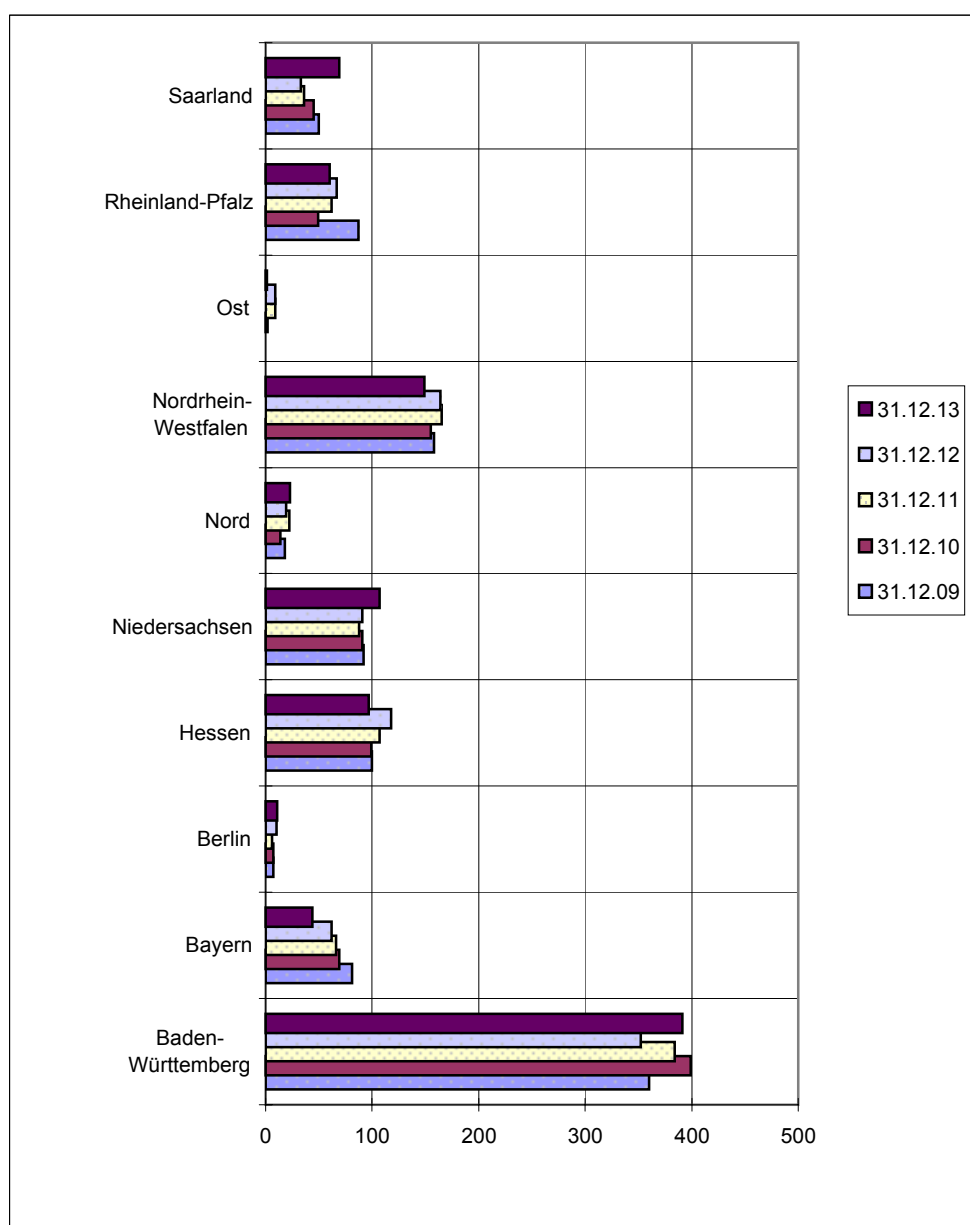




Anzahl Jugendliche von 2009 bis 2013

Landesverband	Anzahl Jugendliche am 31.12.				
	2009	2010	2011	2012	2013
Baden-Württemberg	360	399	384	352	391
Bayern	81	69	66	62	44
Berlin	7	7	6	10	11
Hessen	100	99	107	118	97
Niedersachsen	92	91	88	91	107
Nord	18	14	22	19	23
Nordrhein-Westfalen	158	155	165	164	149
Ost	0	2	9	9	1
Rheinland-Pfalz	87	49	62	67	60
Saarland	50	45	36	33	69
Insgesamt:	953	930	945	925	952

Zuwachs in % : -2,4 1,6 -2,1 2,9



DEUTSCHER PÉTANQUE VERBAND EV



Mitglieder **MIT LIZENZ** - Bestandserhebung zum 31.12.2013

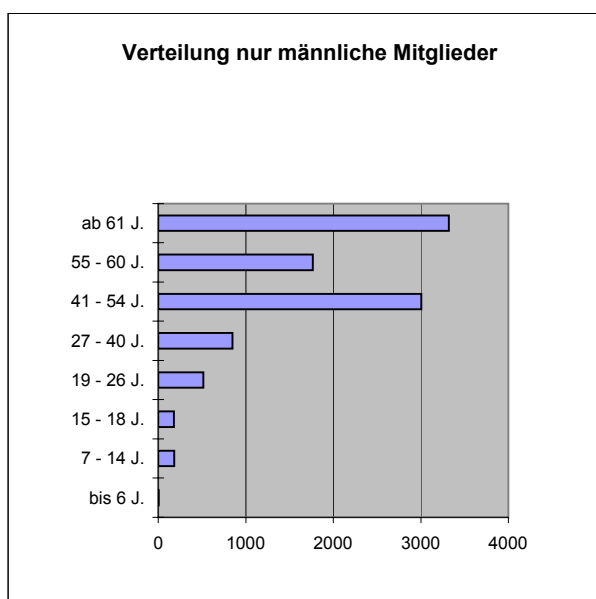
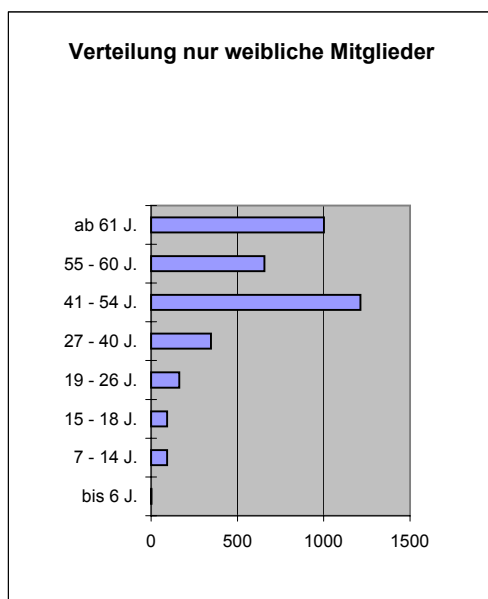
Weibliche Mitglieder

Landesverband	Altersklassen								Gesamt:	
	bis 6 J.	7 - 14 J.	15 - 18 J.	19 - 26 J.	27 - 40 J.	41 - 54 J.	55 - 60 J.	ab 61 J.		
Baden-Württemberg	0	16	26	49	87	323	191	222	914	26%
Bayern	0	9	6	10	36	117	48	85	311	9%
Berlin	0	0	4	3	8	36	16	13	80	2%
Hessen	0	30	10	28	28	115	81	83	375	11%
Niedersachsen	0	3	8	16	25	128	79	195	454	13%
Nord	0	4	1	14	28	75	27	36	185	5%
Nordrhein-Westfalen	0	14	18	23	54	239	137	234	719	20%
Ost	0	0	0	2	22	13	5	3	45	1%
Rheinland-Pfalz	0	11	10	7	30	96	40	73	267	7%
Saarland	1	5	9	11	28	71	32	58	215	6%
Gesamt:	1	92	92	163	346	1213	656	1002	3565	100%
	0%	3%	3%	5%	10%	34%	18%	28%		

Männliche Mitglieder

Landesverband	Altersklassen								Gesamt:	
	bis 6 J.	7 - 14 J.	15 - 18 J.	19 - 26 J.	27 - 40 J.	41 - 54 J.	55 - 60 J.	ab 61 J.		
Baden-Württemberg	0	65	60	187	201	867	507	886	2773	28%
Bayern	1	9	19	53	99	297	169	262	909	9%
Berlin	0	5	1	6	24	84	39	51	210	2%
Hessen	1	28	28	60	75	298	204	307	1001	10%
Niedersachsen	0	16	16	32	65	276	190	500	1095	11%
Nord	0	14	4	25	47	166	78	124	458	5%
Nordrhein-Westfalen	0	22	31	81	155	576	349	666	1880	19%
Ost	0	0	0	11	45	40	12	13	121	1%
Rheinland-Pfalz	0	8	12	31	69	195	112	225	652	7%
Saarland	0	14	9	28	70	208	106	287	722	7%
Gesamt:	2	181	180	514	850	3007	1766	3321	9821	100%
	0%	2%	2%	5%	9%	31%	18%	34%		

DPV insgesamt	3	273	272	677	1196	4220	2422	4323	13386
	0%	2%	2%	5%	9%	32%	18%	32%	100%



DEUTSCHER PÉTANQUE VERBAND EV



Mitglieder **OHNE LIZENZ** - Bestandserhebung zum 31.12.2013

Weibliche Mitglieder

Landesverband	Altersklassen								Gesamt:	
	bis 6 J.	7 - 14 J.	15 - 18 J.	19 - 26 J.	27 - 40 J.	41 - 54 J.	55 - 60 J.	ab 61 J.		
Baden-Württemberg	0	33	54	25	44	163	96	112	527	29%
Bayern	0	0	0	0	2	4	0	9	15	1%
Berlin	0	0	0	0	1	14	5	3	23	1%
Hessen	0	0	0	0	0	0	0	0	0	0%
Niedersachsen	4	16	2	0	11	22	76	228	359	19%
Nord	0	0	0	0	0	0	0	0	0	0%
Nordrhein-Westfalen	3	22	7	13	16	90	61	216	428	23%
Ost	0	0	0	0	8	5	4	5	22	1%
Rheinland-Pfalz	0	4	7	9	25	57	32	71	205	11%
Saarland	0	8	6	3	23	71	44	115	270	15%
Gesamt:	7	83	76	50	130	426	318	759	1849	100%
	0%	4%	4%	3%	7%	23%	17%	41%	100%	

Männliche Mitglieder

Landesverband	Altersklassen								Gesamt:	
	bis 6 J.	7 - 14 J.	15 - 18 J.	19 - 26 J.	27 - 40 J.	41 - 54 J.	55 - 60 J.	ab 61 J.		
Baden-Württemberg	0	70	67	94	101	436	255	446	1469	39%
Bayern	0	0	0	4	0	10	4	13	31	1%
Berlin	0	1	0	0	5	20	14	19	59	2%
Hessen	0	0	0	0	0	0	0	0	0	0%
Niedersachsen	10	20	12	1	1	21	101	324	490	13%
Nord	0	0	0	0	0	0	0	0	0	0%
Nordrhein-Westfalen	2	22	23	21	37	129	93	378	705	19%
Ost	0	0	1	4	19	22	6	11	63	2%
Rheinland-Pfalz	0	4	4	19	35	111	76	162	411	11%
Saarland	0	9	8	17	44	89	67	287	521	14%
Gesamt:	12	126	115	160	242	838	616	1640	3749	100%
	0%	3%	3%	4%	6%	22%	16%	44%	100%	

DPV insgesamt	19	209	191	210	372	1264	934	2399	5598
	0%	4%	3%	4%	7%	23%	17%	43%	100%

0 1 0 2 9 20 4 5

