

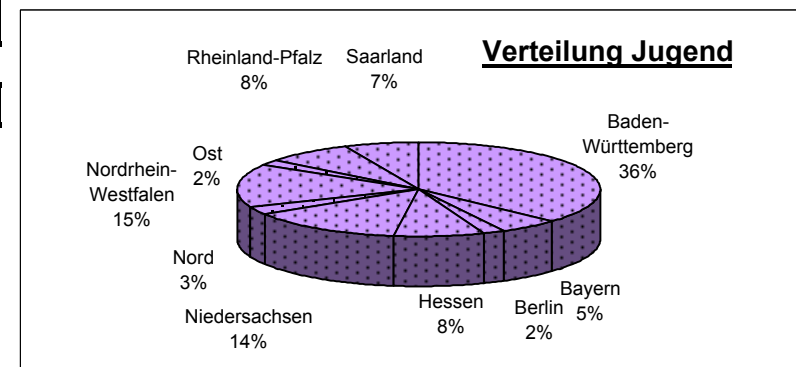
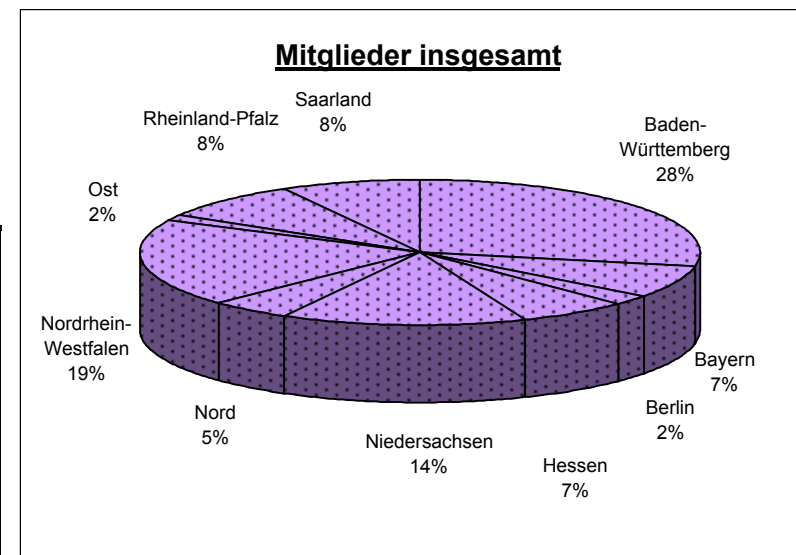
DEUTSCHER PÉTANQUE VERBAND EV



Mitglieder, Stand: 31.12.2015

Landesverband	Mitglieder am 31.12.15						Vereine
	insgesamt			davon Jugendliche			
	mit Lizenz	ohne Lizenz	Summe	mit Lizenz	ohne Lizenz	Summe	
Baden-Württemberg	3711	1996	5707	138	156	294	148
Bayern	1252	195	1447	34	7	41	59
Berlin	325	104	429	15	0	15	14
Hessen	1333	0	1333	64	0	64	61
Niedersachsen	1759	1082	2841	36	75	111	117
Nord	699	239	938	15	8	23	50
Nordrhein-Westfalen	2574	1363	3937	55	61	116	124
Ost	190	115	305	12	4	16	13
Rheinland-Pfalz	1001	670	1671	45	17	62	62
Saarland	974	675	1649	29	23	52	64
Insgesamt:	13818	6439	20257	443	351	794	712

Stand: 08.02.2016



DEUTSCHER PÉTANQUE VERBAND EV



Mitglieder **MIT LIZENZ** - Bestandserhebung zum 31.12.2015

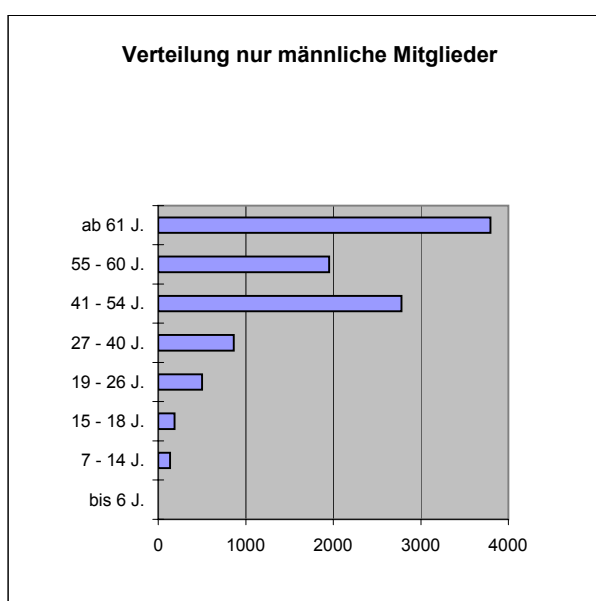
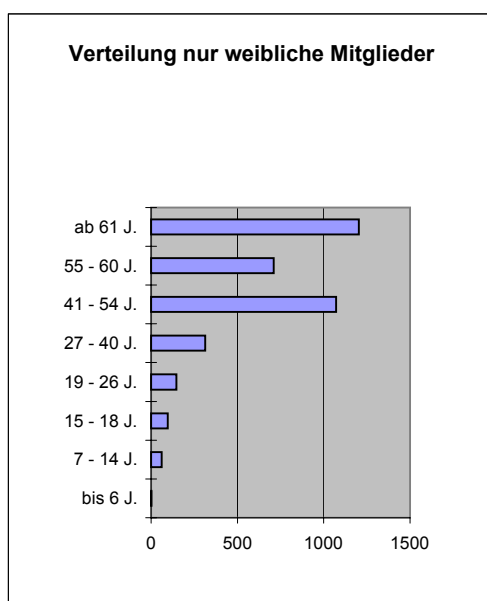
Weibliche Mitglieder

Landesverband	Altersklassen								Gesamt:	
	bis 6 J.	7 - 14 J.	15 - 18 J.	19 - 26 J.	27 - 40 J.	41 - 54 J.	55 - 60 J.	ab 61 J.		
Baden-Württemberg	0	18	16	46	81	276	188	257	882	24%
Bayern	0	8	6	10	27	123	52	96	322	9%
Berlin	0	3	4	5	10	32	20	16	90	2%
Hessen	0	9	23	10	27	90	68	94	321	9%
Niedersachsen	0	2	6	14	25	124	93	265	529	15%
Nord	0	1	3	11	20	63	43	52	193	5%
Nordrhein-Westfalen	0	11	15	29	50	188	152	268	713	20%
Ost	0	3	2	2	16	18	8	5	54	1%
Rheinland-Pfalz	0	6	10	10	30	84	50	75	265	7%
Saarland	2	0	11	10	28	73	37	76	237	7%
Gesamt:	2	61	96	147	314	1071	711	1204	3606	100%
	0%	2%	3%	4%	9%	30%	20%	33%		

Männliche Mitglieder

Landesverband	Altersklassen								Gesamt:	
	bis 6 J.	7 - 14 J.	15 - 18 J.	19 - 26 J.	27 - 40 J.	41 - 54 J.	55 - 60 J.	ab 61 J.		
Baden-Württemberg	0	53	51	177	225	763	570	990	2829	28%
Bayern	0	9	19	45	81	301	186	289	930	9%
Berlin	0	6	4	3	34	80	45	63	235	2%
Hessen	0	19	24	56	80	284	205	344	1012	10%
Niedersachsen	0	5	23	39	66	275	220	602	1230	12%
Nord	0	4	10	18	40	144	93	197	506	5%
Nordrhein-Westfalen	0	17	22	73	145	496	366	742	1861	18%
Ost	0	3	2	12	46	46	13	14	136	1%
Rheinland-Pfalz	0	15	17	42	82	211	124	245	736	7%
Saarland	0	6	14	35	63	177	132	310	737	7%
Gesamt:	0	137	186	500	862	2777	1954	3796	10212	100%
	0%	1%	2%	5%	8%	27%	19%	37%		

DPV insgesamt	2	198	282	647	1176	3848	2665	5000	13818
	0%	1%	2%	5%	9%	28%	19%	36%	100%



DEUTSCHER PÉTANQUE VERBAND EV



Mitglieder **OHNE LIZENZ** - Bestandserhebung zum 31.12.2015

Weibliche Mitglieder

Landesverband	Altersklassen								Gesamt:	
	bis 6 J.	7 - 14 J.	15 - 18 J.	19 - 26 J.	27 - 40 J.	41 - 54 J.	55 - 60 J.	ab 61 J.		
Baden-Württemberg	0	13	26	26	44	151	95	130	485	23%
Bayern	0	0	2	2	4	9	10	30	57	3%
Berlin	0	0	0	0	0	9	6	14	29	1%
Hessen	0	0	0	0	0	0	0	0	0	0%
Niedersachsen	9	15	12	4	9	89	3	294	435	21%
Nord	0	3	1	3	5	10	10	51	83	4%
Nordrhein-Westfalen	5	15	14	11	22	88	74	275	504	24%
Ost	0	4	0	1	15	6	1	9	36	2%
Rheinland-Pfalz	0	7	8	6	24	58	36	78	217	11%
Saarland	0	6	5	2	17	46	33	110	219	11%
Gesamt:	14	63	68	55	140	466	268	991	2065	100%
	1%	3%	3%	3%	7%	23%	13%	48%	100%	

Männliche Mitglieder

Landesverband	Altersklassen								Gesamt:	
	bis 6 J.	7 - 14 J.	15 - 18 J.	19 - 26 J.	27 - 40 J.	41 - 54 J.	55 - 60 J.	ab 61 J.		
Baden-Württemberg	0	50	67	89	120	390	297	498	1511	35%
Bayern	2	2	1	4	6	12	15	96	138	3%
Berlin	0	0	0	0	1	24	14	36	75	2%
Hessen	0	0	0	0	0	0	0	0	0	0%
Niedersachsen	9	20	10	0	6	191	0	411	647	15%
Nord	0	2	3	3	7	30	17	94	156	4%
Nordrhein-Westfalen	4	11	17	41	51	142	107	486	859	20%
Ost	0	2	0	1	32	25	8	11	79	2%
Rheinland-Pfalz	1	5	9	18	27	116	88	189	453	10%
Saarland	1	6	5	16	31	91	45	261	456	10%
Gesamt:	17	98	112	172	281	1021	591	2082	4374	100%
	0%	2%	3%	4%	6%	23%	14%	48%	100%	

(Berlin=104) - Verteilung statistisch ermittelt

DPV insgesamt	bis 6 J.	7 - 14 J.	15 - 18 J.	19 - 26 J.	27 - 40 J.	41 - 54 J.	55 - 60 J.	ab 61 J.	Gesamt:
	31	161	180	227	421	1487	859	3073	6439
	0%	3%	3%	4%	7%	23%	13%	48%	100%

